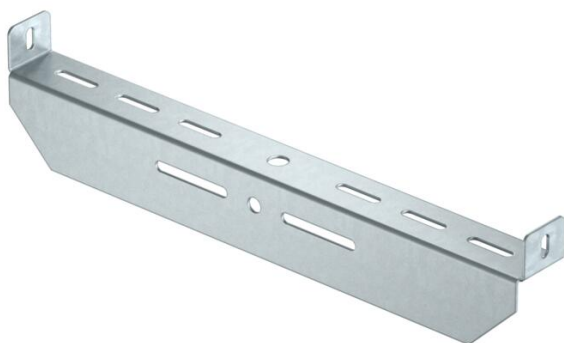


Fiche technique

Suspension centrale, universelle FS

Référence: 6358856



Suspension centrale, universelle, pour la fixation sur des tiges filetées et des pendants.

Utilisation conseillée de cette suspension centrale en association avec des échelles à câbles et des chemins de câbles en treillis.



St

Acier

FS

galvanisé par bande

Données de base

| | |
|---|-------------------------|
| Référence | 6358856 |
| Typee | MAHU 300 FS |
| Désignation 1 | Suspension centrale |
| Désignation 2 | universel |
| Fabricant | OBO |
| Dimension | B300mm |
| Couleur | zinc |
| Matériau | Acier |
| Surface | galvanisé par bande |
| Norme de surface | DIN EN 10346 |
| Unité d'emballage minimale | 1 |
| Unité de quantité | pc |
| Poids | 39,3 kg |
| Unité de poids | kg/100 pc |
| Empreinte CO2 (GWP) du berceau à la porte | 1,531 kg CO2e / 1 Pièce |

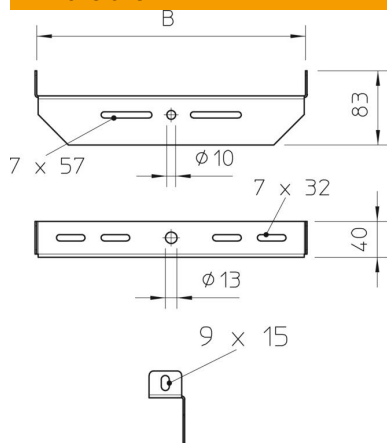
Fiche technique

Suspension centrale, universelle FS

Référence: 6358856



Dimensions



| | |
|---------|--------|
| Largeur | 300 mm |
| Cote B | 300 mm |

Caractéristiques techniques

| | |
|---|-----------------|
| Modèle | autres |
| Maintien en fonction | non |
| Convient pour la tige filetée métrique | 12 |
| Convient pour un chemin de câbles en treillis | oui |
| Convient pour une échelle à câbles | oui |
| Convient pour chemin de câbles | oui |
| Convient pour largeur de chemin de câbles/échelle | 300 mm |
| Fixation de chemins | peut être vissé |
| Réglable | non |