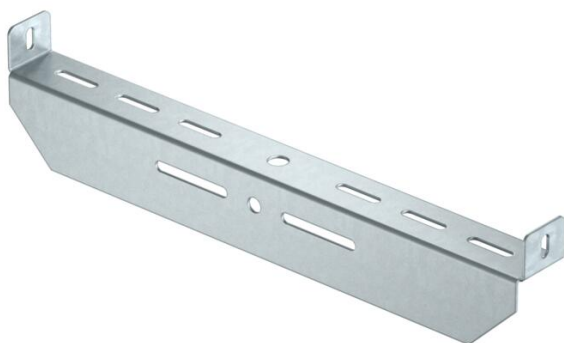


# Fiche technique

## Suspension centrale, universelle FS

Référence: 6358864



Suspension centrale, universelle, pour la fixation sur des tiges filetées et des pendants.

Utilisation conseillée de cette suspension centrale en association avec des échelles à câbles et des chemins de câbles en treillis.



St

Acier

FS

galvanisé par bande

### Données de base

Référence	6358864
Typee	MAHU 500 FS
Désignation 1	Suspension centrale
Désignation 2	universel
Fabricant	OBO
Dimension	B500mm
Couleur	zinc
Matériau	Acier
Surface	galvanisé par bande
Norme de surface	DIN EN 10346
Unité d'emballage minimale	1
Unité de quantité	pc
Poids	85,8 kg
Unité de poids	kg/100 pc
Empreinte CO2 (GWP) du berceau à la porte	3,0746 kg CO2e / 1 Pièce

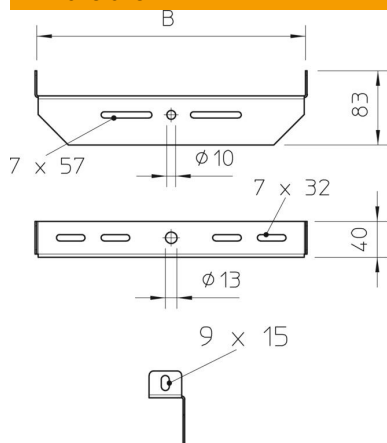
# Fiche technique

## Suspension centrale, universelle FS

Référence: 6358864



### Dimensions



Largeur	500 mm
Cote B	500 mm

### Caractéristiques techniques

Modèle	autres
Maintien en fonction	non
Convient pour la tige filetée métrique	12
Convient pour un chemin de câbles en treillis	oui
Convient pour une échelle à câbles	oui
Convient pour chemin de câbles	oui
Convient pour largeur de chemin de câbles/échelle	500 mm
Fixation de chemins	peut être vissé
Réglable	non