

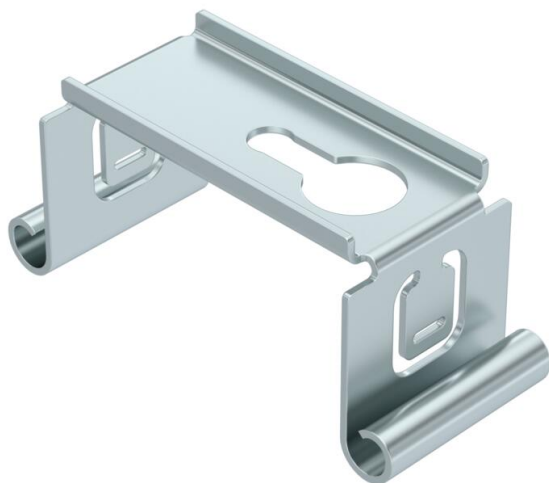
# Fiche technique

Suspension centrale, pour chemins de câbles avec bord roulé

Référence: 6358527



Suspension centrale à accrocher sur l'aile du chemin de câbles.



|    |                     |
|----|---------------------|
| St | Acier               |
| FS | galvanisé par bande |

## Données de base

|   |                          |
|---|--------------------------|
| Référence                                 | 6358527                  |
| Typee                                     | MAH 100 FS               |
| Désignation 1                             | Suspension centrale      |
| Désignation 2                             | pour dalle perforée      |
| Fabricant                                 | OBO                      |
| Dimension                                 | B100mm                   |
| Couleur                                   | zinc                     |
| Matériau                                  | Acier                    |
| Surface                                   | galvanisé par bande      |
| Norme de surface                          | DIN EN 10346             |
| Unité d'emballage minimale                | 1                        |
| Unité de quantité                         | pc                       |
| Poids                                     | 7,5 kg                   |
| Unité de poids                            | kg/100 pc                |
| Empreinte CO2 (GWP) du berceau à la porte | 0,2064 kg CO2e / 1 Pièce |

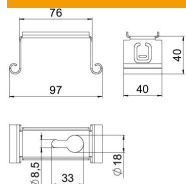
# Fiche technique

Suspension centrale, pour chemins de câbles avec bord roulé

Référence: 6358527



## Dimensions



|          |         |
|----------|---------|
| Longueur | 40 mm   |
| Largeur  | 100 mm  |
| Largeur  | 4 in    |
| Hauteur  | 39,5 mm |
| Cote B   | 97 mm   |
| Cote B1  | 76 mm   |

## Caractéristiques techniques

|   |          |
|---|----------|
| Modèle  | accroché |
| Maintien en fonction                              | non      |
| pour largeur max.                                 | 100 mm   |
| pour largeur min.                                 | 100      |
| Convient pour la tige filetée métrique            | 8        |
| Convient pour largeur de chemin de câbles/échelle | 100 mm   |
| Diamètre du trou                                  | 8,5 mm   |
| Réglable  | non      |