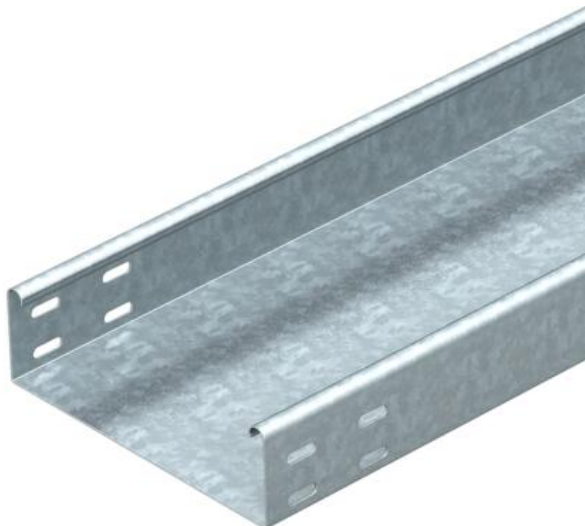


# Fiche technique

## Chemin de câbles MKSU 60 FS

Référence: 6063209



MKSU 60 = Système de chemins de câbles mi-lourd, non perforé, d'une hauteur d'aile de 60 mm. Les éclisses droites doivent être commandées séparément en quantité nécessaire.

Il existe une perforation pour l'éclissage des deux côtés du chemin de câbles. Les éclisses droites doivent être commandées à part, dans les quantités requises.

Atténuation magnétique du blindage sans couvercle 20 dB, avec couvercle 50 dB.



**St** Acier

**FS** galvanisé par bande

### Données de base

|   |                                |
|---|--------------------------------|
| Référence                                 | 6063209                        |
| Type                                      | MKSU 630 FS                    |
| Désignation 1                             | Chemin de câbles MKSU          |
| Désignation 2                             | non perforé av perfo éclissage |
| Fabricant                                 | OBO                            |
| Dimension                                 | 60x300x3000                    |
| Couleur                                   | zinc                           |
| Matériau                                  | Acier                          |
| Surface                                   | galvanisé par bande            |
| Norme de surface                          | DIN EN 10346                   |
| Unité d'emballage minimale                | 3                              |
| Unité de quantité                         | Mètre                          |
| Poids                                     | 348,8 kg                       |
| Unité de poids                            | kg/100 m                       |
| Empreinte CO2 (GWP) du berceau à la porte | 7,8152 kg CO2e / 1 Mètre       |

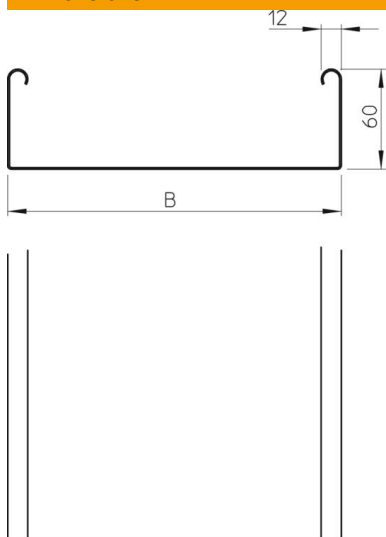
# Fiche technique

## Chemin de câbles MKSU 60 FS

Référence: 6063209



### Dimensions



|                   |          |
|-------------------|----------|
| Dimensions        | 60 x 300 |
| Longueur          | 3 000 mm |
| Longueur          | 10 ft    |
| Largeur           | 300 mm   |
| Largeur           | 12 in    |
| Hauteur           | 60 mm    |
| Hauteur           | 2 in     |
| Épaisseur de tôle | 0,04 in  |
| Épaisseur de tôle | 1 mm     |
| Cote B            | 300 mm   |

### Caractéristiques techniques

|   |                       |
|---|-----------------------|
| Version du connecteur                         | sans raccord          |
| Type de fixation du système de montage        | Sol Plafond Mur       |
| Accessible                                    | non                   |
| Perforation au fond                           | 0                     |
| Maintien en fonction                          | non                   |
| Avec couvercle                                | non                   |
| Perforation de montage dans le fond           | non                   |
| Schéma de perçage NATO                        | non                   |
| Section utile                                 | 178 cm <sup>2</sup>   |
| Section utile                                 | 17800 mm <sup>2</sup> |
| Acier inoxydable, teint                       | non                   |
| Perforation latérale                          | non                   |
| Modèle longue portée                          | non                   |
| Type de test de charge selon CÉI 61537        | Type II               |
| Type de raccord du système de chemin de câble | vissé                 |

# Fiche technique

## Chemin de câbles MKSU 60 FS

Référence: 6063209



### Charges

|   |           |
|---|-----------|
| Espacements utilisables entre supports min. | 1,5 m     |
| Espacements utilisables entre supports max. | 2,5 m     |
| Distance entre supports 1,5m                | 1,5 kN/m  |
| Distance entre supports 1,75m               | 1,25 kN/m |
| Distance entre supports 2,0m                | 1 kN/m    |
| Distance entre supports 2,5m                | 0,5 kN/m  |



### Diagramme de charge chemin de câbles type MKSU 60 FS FT

- 1 Charge de chemins de câbles/d'échelles à câbles en kN/m sans charge d'homme
  - 2 Portée en m
  - 3 Déflexion de l'aile en mm avec kN/m autorisé
  - 4 Schéma de charge pour le procédé de contrôle
- Courbe de charge avec largeur du chemin de câbles/de l'échelle à câbles en mm
- Courbe de déflexion de l'aile en fonction de l'écartement