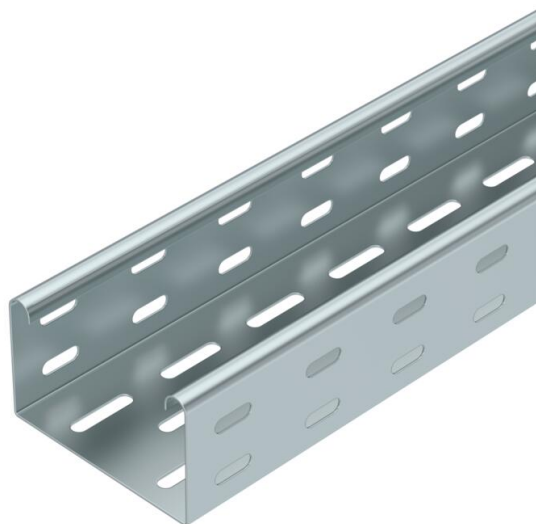


Fiche technique

Chemin de câbles MKS 60 FS

Référence: 6055109



MKS 60 = Système de chemins de câbles mi-lourd d'une hauteur d'aile de 60 mm.

Testé pour l'installation au-dessus de faux plafonds coupe-feu (largeurs de gouttes 100 - 400 mm, résistance au feu 30 minutes, paramètres et exécution du montage conformément aux avis techniques de protection incendie)
Atténuation magnétique du blindage sans couvercle 20 dB, avec couvercle 50 dB.



St

Acier

FS

galvanisé par bande

Données de base

Référence	6055109
Typee	MKS 610 FS
Désignation 1	Chemin de câbles MKS
Désignation 2	perforé
Fabricant	OBO
Dimension	60x100x3000
Couleur	zinc
Matériau	Acier
Surface	galvanisé par bande
Norme de surface	DIN EN 10346
Unité d'emballage minimale	3
Unité de quantité	Mètre
Poids	174,2 kg
Unité de poids	kg/100 m
Empreinte CO2 (GWP) du berceau à la porte	4,481 kg CO2e / 1 Mètre

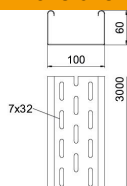
Fiche technique

Chemin de câbles MKS 60 FS

Référence: 6055109



Dimensions



Dimensions	60 x 100
Longueur	3 000 mm
Longueur	10 ft
Largeur	100 mm
Largeur	4 in
Hauteur	60 mm
Hauteur	2 in
Épaisseur de tôle	0,04 in
Épaisseur de tôle	1 mm
Cote B	100 mm
Maß W	100 mm

Caractéristiques techniques

Version du connecteur	sans raccord
Type de fixation du système de montage	Sol Plafond Mur
Accessible	non
Maintien en fonction	non
Avec couvercle	non
Perforation de montage dans le fond	oui
Schéma de perçage NATO	non
Section utile	58 cm²
Section utile	5800 mm²
Acier inoxydable, teint	non
Perforation latérale	oui
Modèle longue portée	non
Type de test de charge selon CEI 61537	Type II
Type de raccord du système de chemin de câble	vissé

Fiche technique

Chemin de câbles MKS 60 FS

Référence: 6055109



Charges

Espacements utilisables entre supports min.	1,5 m
Espacements utilisables entre supports max.	2,5 m
Distance entre supports 1,5m	1,5 kN/m
Distance entre supports 1,75m	1,25 kN/m
Distance entre supports 2,0m	1 kN/m
Distance entre supports 2,5m	0,5 kN/m

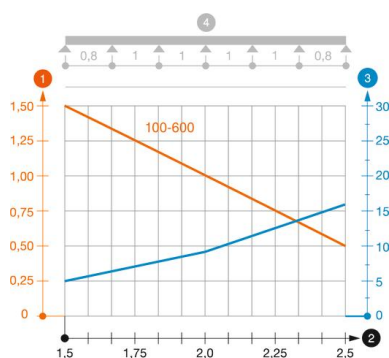


Diagramme de charge du chemin de câbles MKS 60

- 1 Charge de chemins de câbles/d'échelles à câbles en kN/m sans charge d'homme
 - 2 Portée en m
 - 3 Déflexion de l'aile en mm avec kN/m autorisé
 - 4 Schéma de charge pour le procédé de contrôle
- Courbe de charge avec largeur du chemin de câbles/de l'échelle à câbles en mm
- Courbe de déflection de l'aile en fonction de l'écartement