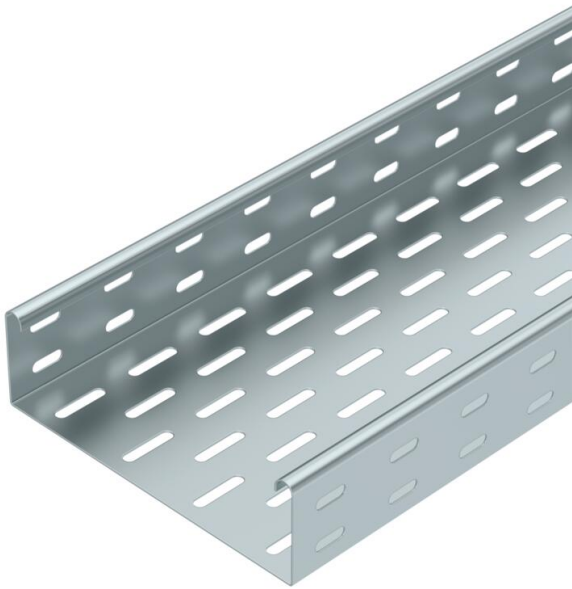


Fiche technique

Chemin de câbles MKS 60 FT SOMY

Référence: 7190099



MKS 60 = Système de chemins de câbles mi-lourd d'une hauteur latérale de 60 mm.
Ce chemin de câbles est fixé sur la console à l'aide de vis à tête bombée FRS M6 x 12. Le revêtement de surface est réalisé à l'aide d'un procédé de trempé unique et doté de couches de zinc de très grande épaisseur.
Atténuation magnétique du blindage sans couvercle 20 dB, avec couvercle 50 dB.



- St** Acier
- FT SO** galvanisé à chaud 85 µm

Données de base

Référence	7190099
Type	MKS 610 FT SO
Désignation 1	Chemin de câbles MKS
Désignation 2	perforé
Fabricant	OBO
Dimension	60x100x3000
Couleur	zinc
Matériau	Acier
Surface	galvanisé à chaud 85 µm
Norme de surface	DIN EN ISO 1461
Unité d'emballage minimale	3
Unité de quantité	Mètre
Poids	201 kg
Unité de poids	kg/100 m
Empreinte CO2 (GWP) du berceau à la porte	4,8814 kg CO2e / 1 Mètre

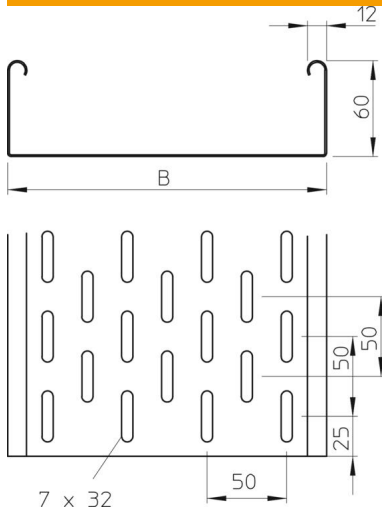
Fiche technique

Chemin de câbles MKS 60 FT SOMY

Référence: 7190099



Dimensions



Dimensions	60 x 100
Longueur	3 000 mm
Largeur	100 mm
Hauteur	60 mm
Épaisseur de tôle	1 mm
Cote B	100 mm

Caractéristiques techniques

Version du connecteur	raccord fourni
Type de fixation du système de montage	Sol Plafond Mur
Accessible	non
Maintien en fonction	non
Avec couvercle	non
Perforation de montage dans le fond	oui
Schéma de perçage NATO	non
Section utile	58 cm ²
Section utile	5800 mm ²
Acier inoxydable, teint	non
Perforation latérale	oui
Modèle longue portée	non
Type de test de charge selon CEI 61537	Type II
Type de raccord du système de chemin de câble	vissé

Fiche technique

Chemin de câbles MKS 60 FT SOMY

Référence: 7190099



Charges

Distance entre supports 1,5m	1,5 kN/m
Distance entre supports 1,75m	1,25 kN/m
Distance entre supports 2,0m	1 kN/m
Distance entre supports 2,5m	0,5 kN/m

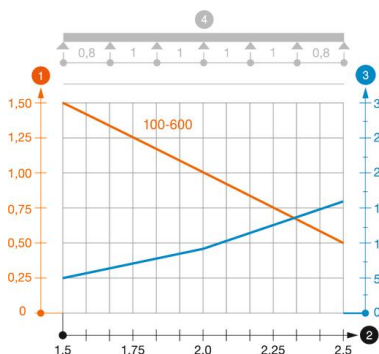


Diagramme de charge du chemin de câbles MKS 60

- 1 Charge de chemins de câbles/d'échelles à câbles en kN/m sans charge d'homme
- 2 Portée en m
- 3 Déflexion de l'aile en mm avec kN/m autorisé
- 4 Schéma de charge pour le procédé de contrôle
- Courbe de charge avec largeur du chemin de câbles/de l'échelle à câbles en mm
- Courbe de déflexion de l'aile en fonction de l'écartement