

Fiche technique

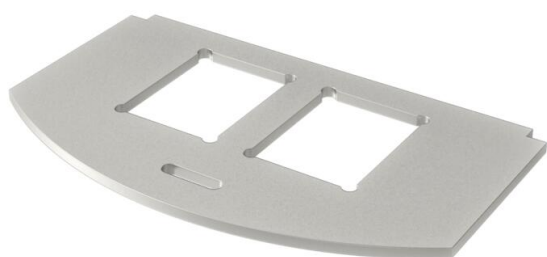
Plaque de montage pour module informatique type C

Référence: 7408806



Plaque de montage pour le logement de deux modules informatiques des types suivants : Brand-Rex : avec blindage ; EKU : E-Stone ; Dätwyler : KS-T, MS-K et KU-T ; R&M : Snap-In et Keystone ; Rutenbeck : UM et UMflex ; SETEC : MKJ, UKJ et XKJ ; Siemon TERA ; Telegärtner : AMJ et UMJ.

Dimensions d'une ouverture de montage en mm : 19,30 x 14,80.

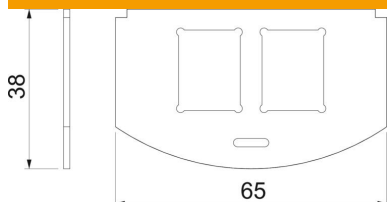


A2 acier inoxydable 1.4301

Données de base

Référence	7408806
Désignation 1	Plaque de montage pour GES R2
Désignation 2	pour 2 RJ type C
Fabricant	OBO
Matériau	acier inoxydable 1.4301
Unité d'emballage minimale	1
Unité de quantité	pc
Poids	1,95 kg
Unité de poids	kg/100 pc
Empreinte CO (GWP) du berceau à la porte	0,265 kg COe / 1 Pièce

Dimensions



Longueur	65 mm
Largeur	36 mm

Fiche technique

Plaque de montage pour module informatique type C

Référence: 7408806



Caractéristiques techniques

Application	Panier support d'appareillage
Nombre d'ouvertures CEE/Perilex	0
Nombre d'ouvertures triples	0
Nombre d'appareillages montables	2
Nombre d'ouvertures simples	2
Nombre d'ouvertures ovales	0
Nombre d'ouvertures carrées	0
Nombre d'ouvertures rondes	0
Nombre d'ouvertures doubles	0
Type de fixation	encliquetable
Porte-étiquette	non
Couvercle plein	non
Convient pour la zone d'inscription	non
Type d'appareillage	autres
Technique d'installation	autres