

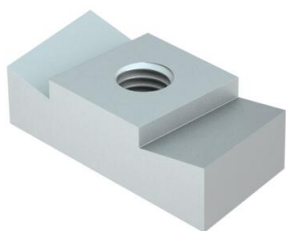
# Fiche technique

## Écrou-coulisseau

Référence: 1147106



Écrou-coulisseau pour rail profilé MS4022



**St** Acier

**ZL** Lamelle de zinc

### Données de base

Référence	1147106
Typee	MS40SN M6 ZL
Désignation 1	Écrou-coulisseau
Désignation 2	pour rail profilé MS4022
Fabricant	OBO
Dimension	M6
Matériau	Acier
Surface	Lamelle de zinc
Norme de surface	
Unité d'emballage minimale	50
Unité de quantité	pc
Poids	3,75 kg
Unité de poids	kg/100 pc
Empreinte CO2 (GWP) du berceau à la porte	0,087 kg CO2e / 1 Pièce

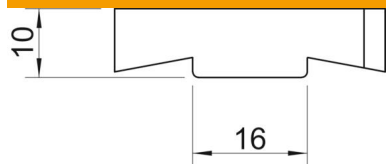
# Fiche technique

## Écrou-coulisseau

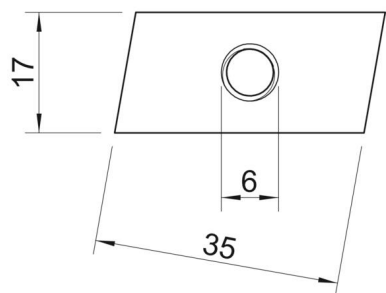
Référence: 1147106



### Dimensions



Longueur	35 mm
Largeur	17 mm
Hauteur	10 mm
Cote B	17 mm
Dimension H	10 mm
Cote L	30 mm



### Caractéristiques techniques

Filetage	M6
Filetage, métrique	6
Avec ressort	non