

Fiche technique

Rail de montage MS4121, ouverture 22 mm, double, A2, perforé

Référence: 1122954



Rail profilé/de montage avec fond perforé, modèle lourd et ouverture 22 mm. En version double, c.-à-d. que deux rails profilés sont reliés au niveau du sol (soudés).



A2 acier inoxydable 1.4301

2B nu, traité

Données de base

Référence	1122954
Typee	MS4142P6000A2
Désignation 1	Rail profilé
Désignation 2	perforé, ouverture de 22 mm
Fabricant	OBO
Dimension	6000x41x42
Matériau	acier inoxydable 1.4301
Surface	nu, traité
Norme de surface	
Unité d'emballage minimale	6
Unité de quantité	Mètre
Poids	283,8 kg
Unité de poids	kg/100 m
Empreinte CO2 (GWP) du berceau à la porte	14,6146 kg CO2e / 1 Mètre

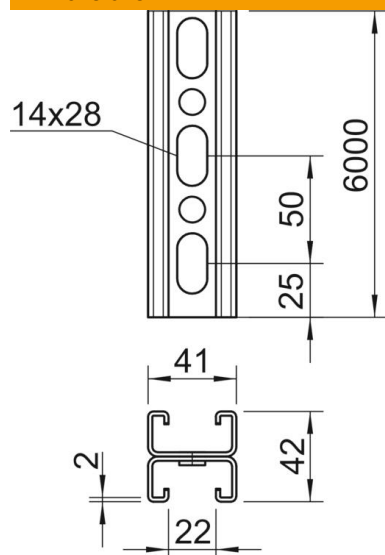
Fiche technique

Rail de montage MS4121, ouverture 22 mm, double, A2, perforé

Référence: 1122954



Dimensions



Longueur	6 000 mm
Largeur	41 mm
Hauteur	42 mm
Cote L	6 000 mm

Caractéristiques techniques

Séparable	non
Type de perforation	Langnette perforée
Modèle	Profilé double
Maintien en fonction	non
Dimension du trou	14x28 mm
Épaisseur du matériau	2 mm
avec denture	oui
Forme de profilé	Profilé en C
Ouverture	22 mm
Valeur statistique A	3,3 cm ²
Valeur statistique I _y	5,38 cm ⁴
Valeur statistique I _z	9,02 cm ⁴
Valeur statistique W _y	1,28 cm ³
Valeur statistique W _z	0,25 cm ³