

Fiche technique

Rail profilé MS4182, fente 22 mm, double, FT, perforé

Référence: 1122671



Rail profilé/de montage avec fond perforé, modèle lourd et ouverture 22 mm. En version double, c.-à-d. que deux rails profilés sont reliés au niveau du sol (rivetés).



St

Acier

FT

galvanisé à chaud par trempage

Données de base

Référence	1122671
Typee	MS4182P3000FT
Désignation 1	Rail profilé
Désignation 2	perforé, ouverture de 22 mm
Fabricant	OBO
Dimension	3000x41x82
Matériau	Acier
Surface	galvanisé à chaud par trempage
Norme de surface	DIN EN ISO 1461
Unité d'emballage minimale	3
Unité de quantité	Mètre
Poids	402,2 kg
Unité de poids	kg/100 m
Empreinte CO2 (GWP) du berceau à la porte	8,9341 kg CO2e / 1 Mètre

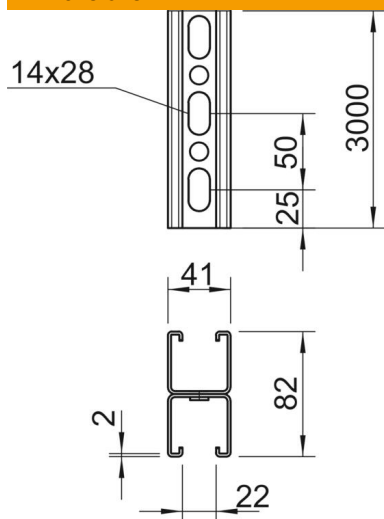
Fiche technique

Rail profilé MS4182, fente 22 mm, double, FT, perforé

Référence: 1122671



Dimensions



Longueur	3 000 mm
Largeur	41 mm
Hauteur	82 mm
Cote L	3 000 mm

Caractéristiques techniques

Séparable	non
Type de perforation	Langnette perforée
Modèle	Profilé double
Maintien en fonction	non
Dimension du trou	14x28 mm
Épaisseur du matériau	2 mm
avec denture	oui
Forme de profilé	Profilé en C
Ouverture	22 mm
Valeur statistique A	4,9 cm ²
Valeur statistique I _y	30,69 cm ⁴
Valeur statistique I _z	15,11 cm ⁴
Valeur statistique W _y	2,51 cm ³
Valeur statistique W _z	2,69 cm ³