

# Fiche technique

## Rail profilé MS4182, fente 22 mm, double, FS, perforé

Référence: 1122678



Rail profilé/de montage avec fond perforé, modèle lourd et ouverture 22 mm. En version double, c.-à-d. que deux rails profilés sont reliés au niveau du sol (rivetés).



St

Acier

FS

galvanisé par bande

### Données de base

Référence	1122678
Typee	MS4182P6000FS
Désignation 1	Rail profilé
Désignation 2	perforé, ouverture de 22 mm
Fabricant	OBO
Dimension	6000x41x82
Matériau	Acier
Surface	galvanisé par bande
Norme de surface	DIN EN 10346
Unité d'emballage minimale	6
Unité de quantité	Mètre
Poids	402,2 kg
Unité de poids	kg/100 m
Empreinte CO2 (GWP) du berceau à la porte	9,7027 kg CO2e / 1 Mètre

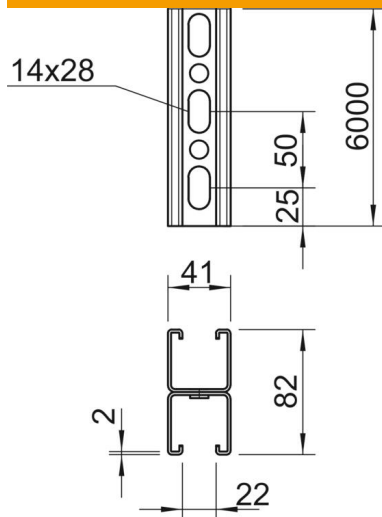
# Fiche technique

Rail profilé MS4182, fente 22 mm, double, FS, perforé

Référence: 1122678



## Dimensions



Longueur	6 000 mm
Largeur	41 mm
Hauteur	82 mm
Cote L	6 000 mm

## Caractéristiques techniques

Séparable	non
Type de perforation	Langnette perforée
Modèle	Profilé double
Maintien en fonction	non
Dimension du trou	14x28 mm
Épaisseur du matériau	2 mm
avec denture	oui
Forme de profilé	Profilé en C
Ouverture	22 mm
Valeur statistique A	4,86 cm <sup>2</sup>
Valeur statistique I <sub>y</sub>	30,69 cm <sup>4</sup>
Valeur statistique I <sub>z</sub>	15,11 cm <sup>4</sup>
Valeur statistique W <sub>y</sub>	2,51 cm <sup>3</sup>
Valeur statistique W <sub>z</sub>	2,69 cm <sup>3</sup>