

Fiche technique

Écrou-coulisseau ZL

Référence: 1147206



Écrou-coulisseau pour rails profilés MS4121 et MS4141



St

Acier

ZL

Lamelle de zinc

Données de base

| | |
|---|-------------------------------|
| Référence | 1147206 |
| Typee | MS41SN M6 ZL |
| Désignation 1 | Ecrou-coulisseau |
| Désignation 2 | pour rail profilé MS4121/4141 |
| Fabricant | OBO |
| Dimension | M6 |
| Matériau | Acier |
| Surface | Lamelle de zinc |
| Norme de surface | |
| Unité d'emballage minimale | 50 |
| Unité de quantité | pc |
| Poids | 2,88 kg |
| Unité de poids | kg/100 pc |
| Empreinte CO2 (GWP) du berceau à la porte | 0,0751 kg CO2e / 1 Pièce |

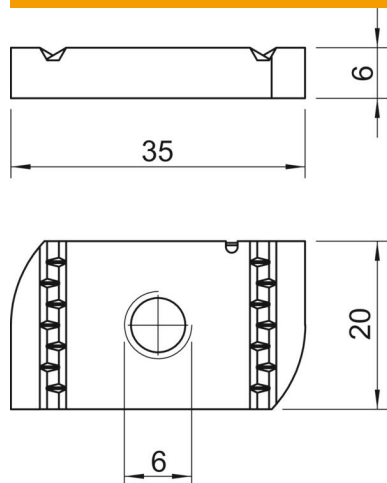
Fiche technique

Écrou-coulisseau ZL

Référence: 1147206



Dimensions



| | |
|----------|-------|
| Longueur | 35 mm |
| Largeur | 20 mm |
| Hauteur | 6 mm |

Caractéristiques techniques

| | |
|--------------------|-----|
| Filetage | M6 |
| Filetage, métrique | 6 |
| Avec ressort | non |