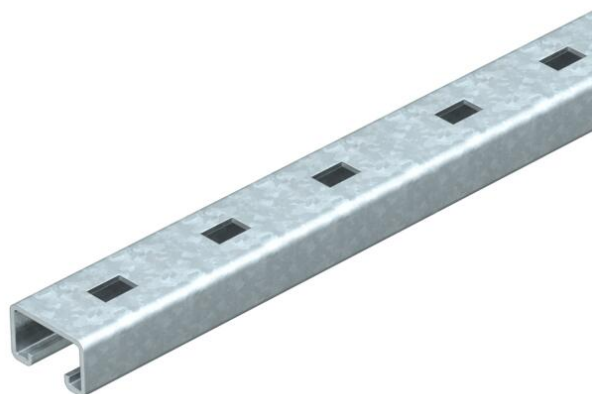


# Fiche technique

## Rail profilé MS5030, ouverture 22 mm, FT, perforé

Référence: 6349404



Rail profilé en C lourd pour l'installation individuelle de structures porteuses pour, par exemple, des chemins de câbles, ou comme console pour armoires électriques. Également utilisable pour la pose de câbles, en association avec des brides de fixation rapides avec attache en U.



<b>St</b>	Acier
<b>FT</b>	galvanisé à chaud par trempage

### Données de base

Référence	6349404
Typee	MS5030RP0220FT
Désignation 1	Rail profilé
Désignation 2	perforé, ouverture de 22 mm
Fabricant	OBO
Dimension	220x50x30
Matériau	Acier
Surface	galvanisé à chaud par trempage
Norme de surface	DIN EN ISO 1461
Unité d'emballage minimale	1
Unité de quantité	pc
Poids	69 kg
Unité de poids	kg/100 pc
Empreinte CO2 (GWP) du berceau à la porte	1,5292 kg CO2e / 1 Pièce

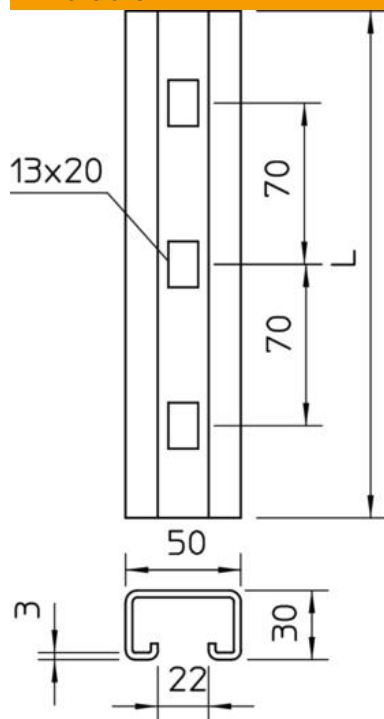
# Fiche technique

Rail profilé MS5030, ouverture 22 mm, FT, perforé

Référence: 6349404



## Dimensions



Longueur	220 mm
Largeur	50 mm
Hauteur	30 mm
Cote L	220 mm

## Caractéristiques techniques

Séparable	non
Type de perforation	Dos perforé
Modèle	Profilé simple
Écart du perçage central	70 mm
Épaisseur du matériau	3 mm
Avec perforation	oui
avec denture	non
Forme de profilé	Profilé en C
Ouverture	22 mm
Valeur statistique A	3,39 cm <sup>2</sup>
Valeur statistique I <sub>y</sub>	3,99 cm <sup>4</sup>
Valeur statistique I <sub>z</sub>	13,11 cm <sup>4</sup>
Valeur statistique W <sub>y</sub>	3,95 cm <sup>3</sup>
Valeur statistique W <sub>z</sub>	6,38 cm <sup>3</sup>