

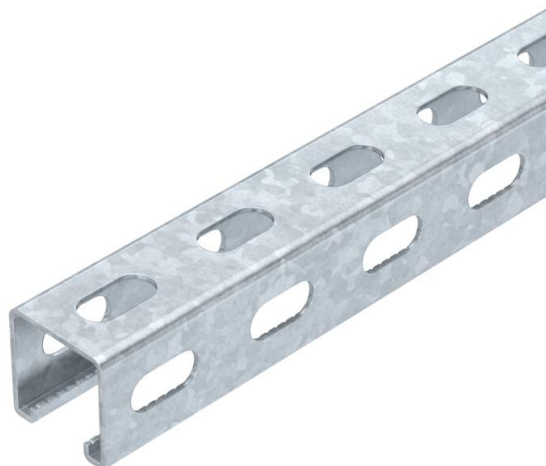
# Fiche technique

Rail de montage, MS4141, largeur de fente 22 mm, FT, perforation latérale

Référence: 1123005



Rail profilé en C lourd pour l'installation individuelle de structures porteuses pour, par exemple, des chemins de câbles, ou comme console pour armoires électriques. Également utilisable pour la pose de câbles, en association avec des brides de fixation rapides avec attache en U.



St	Acier
FT	galvanisé à chaud par trempage

## Données de base

Référence	1123005
Typee	MSL4141PP6000FT
Désignation 1	Rail profilé
Désignation 2	perfo 3 faces, ouverture 22mm
Fabricant	OBO
Dimension	6000x41x41
Matériau	Acier
Surface	galvanisé à chaud par trempage
Norme de surface	DIN EN ISO 1461
Unité d'emballage minimale	6
Unité de quantité	Mètre
Poids	191,5 kg
Unité de poids	kg/100 m
Empreinte CO2 (GWP) du berceau à la porte	4,3731 kg CO2e / 1 Mètre

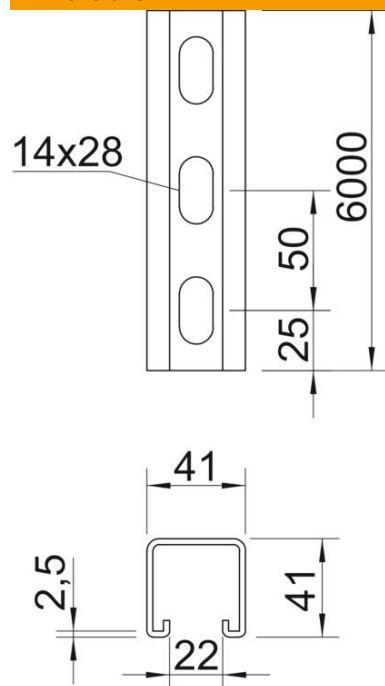
# Fiche technique

Rail de montage, MS4141, largeur de fente 22 mm, FT, perforation latérale

Référence: 1123005



## Dimensions



Longueur	6 000 mm
Largeur	41 mm
Hauteur	41 mm
Cote L	6 000 mm

## Caractéristiques techniques

Séparable	non
Type de perforation	3 faces perforées
Modèle	Profilé simple
Écart du perçage central	50 mm
Maintien en fonction	oui
Dimension du trou	14x28 mm
Épaisseur du matériau	2 mm
Avec perforation	oui
avec denture	oui
Forme de profilé	Profilé en C
Ouverture	22 mm
Valeur statistique A	2,01 cm <sup>2</sup>
Valeur statistique Iy	5,13 cm <sup>4</sup>
Valeur statistique Iz	5,88 cm <sup>4</sup>
Valeur statistique Wy	2,49 cm <sup>3</sup>
Valeur statistique Wz	2,88 cm <sup>3</sup>