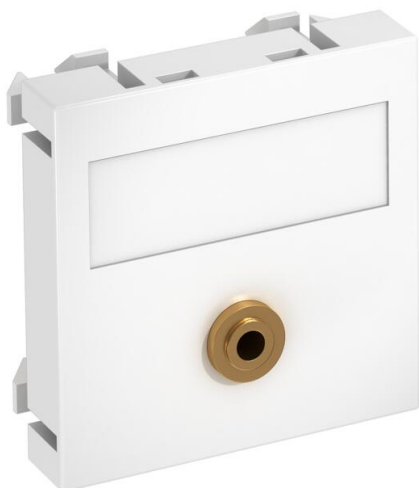


# Fiche technique

Prise miniport, 1 module, sortie droite, avec raccord soudé

Référence: 6104946



Support multimédia avec une prise de raccordement miniport, sortie de câbles droite, sans champ d'inscription, prise miniport (TRS 3,5 mm) avec raccord soudé. Plaque-support avec fixation à encliqueter, adaptée au montage horizontal et vertical dans l'environnement du système.

**PC** Polycarbonate

## Données de base

Référence	6104946
Typee	MTG-MK L RW1
Désignation 1	Prise multimédia, audio jack
Désignation 2	1 prise avec connection fixe
Fabricant	OBO
Dimension	45x45mm
Couleur	blanc pur; RAL 9010
Matériau	Polycarbonate
Unité d'emballage minimale	1
Unité de quantité	pc
Poids	1,5 kg
Unité de poids	kg/100 pc
Empreinte CO2 (GWP) du berceau à la porte	0,1319 kg CO2e / 1 Pièce

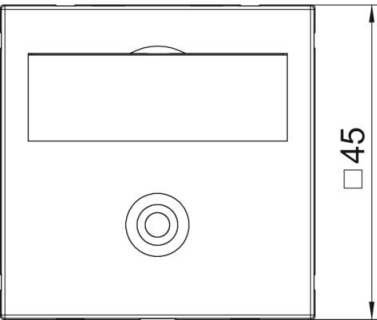
# Fiche technique

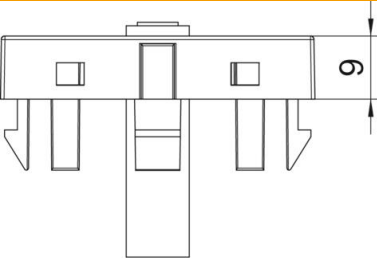
Prise miniport, 1 module, sortie droite, avec raccord soudé

Référence: 6104946



Dimensions		
	Largeur	45 mm
	Hauteur	45 mm



Caractéristiques techniques		
	Nombre d'unités	1
	Modèle de la surface	mat
	Type de fixation	enclencher
	Porte-étiquette	avec zone de marquage
	Sans halogène	oui
	Couvercle rabattable	non
	Barette de raccordement	non
	Avec impression	non
	Avec protection contre la poussière	non
	Indice de protection	IP20
	Profondeur	9 mm
	Anneau porteur	non
	Transparent	non
	Utilisation	Prise jack
	Possibilité de décharge de traction	non
	Assemblage	Élément de base avec plaque de recouvrement centrale