

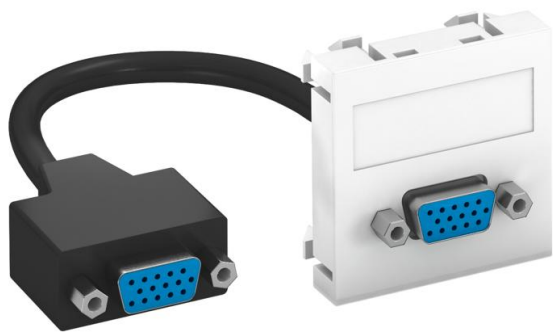
Fiche technique

Prise VGA, 1 module, sortie droite, avec câble de raccordement

Référence: 6104658



Support multimédia avec une prise de raccordement VGA, sortie de câbles droite, avec champ d'inscription, raccord VGA court (HD 15) en version femelle-femelle. Plaque-support avec fixation à encliqueter, adaptée au montage horizontal et vertical dans l'environnement du système.



PC Polycarbonate

Données de base		
Référence	6104658	
Typee	MTG-VGA F RW1	
Désignation 1	Prise multimédia, VGA	
Désignation 2	précâblée, prise-prise	
Fabricant	OBO	
Dimension	45x45mm	
Couleur	blanc pur; RAL 9010	
Matériau	Polycarbonate	
Unité d'emballage minimale	1	
Unité de quantité	pc	
Poids	5,2 kg	
Unité de poids	kg/100 pc	
Empreinte CO2 (GWP) du berceau à la porte	0,1078 kg CO2e / 1 Pièce	

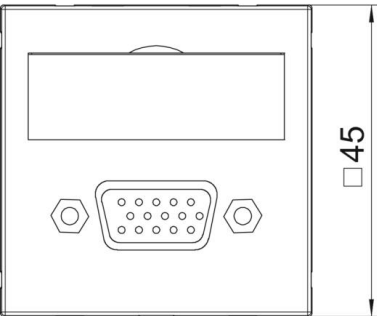
Fiche technique

Prise VGA, 1 module, sortie droite, avec câble de raccordement

Référence: 6104658



Dimensions		
	Largeur	45 mm
	Hauteur	45 mm



Caractéristiques techniques		
	Nombre d'unités	1
	Modèle de la surface	mat
	Type de fixation	enclencher
	Porte-étiquette	avec zone de marquage
	Sans halogène	oui
	Couvercle rabattable	non
	Barette de raccordement	non
	Avec impression	non
	Avec protection contre la poussière	non
	Indice de protection	IP20
	Profondeur	9 mm
	Anneau porteur	non
	Transparent	non
	Utilisation	VGA
	Possibilité de décharge de traction	non
	Assemblage	Élément de base avec plaque de recouvrement centrale