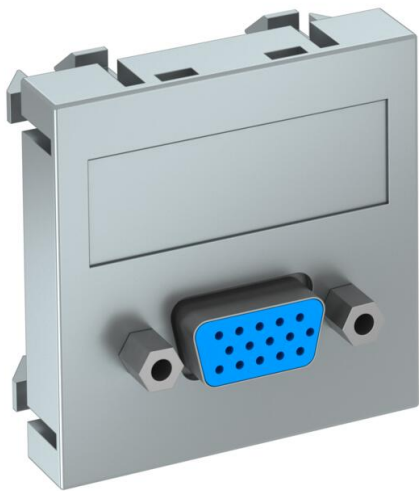


Fiche technique

Prise VGA, 1 module, sortie droite, à vis

Référence: 6104616



Support multimédia avec une prise de raccordement VGA, sortie de câbles droite, avec champ d'inscription, prise VGA (HD15) avec raccord à vis. Plaque-support avec fixation à encliqueter, adaptée au montage horizontal et vertical dans l'environnement du système.

PC Polycarbonate

Données de base		
Référence	6104616	
Typee	MTG-VGA S AL1	
Désignation 1	Prise multimédia, VGA	
Désignation 2	prise avec connexion à vis	
Fabricant	OBO	
Dimension	45x45mm	
Couleur	alu peint	
Matériau	Polycarbonate	
Unité d'emballage minimale	1	
Unité de quantité	pc	
Poids	2,4 kg	
Unité de poids	kg/100 pc	
Empreinte CO2 (GWP) du berceau à la porte	0,0693 kg CO2e / 1 Pièce	

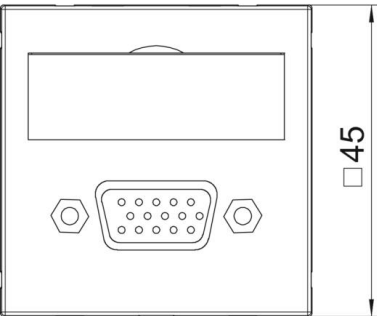
Fiche technique

Prise VGA, 1 module, sortie droite, à vis

Référence: 6104616



Dimensions		
	Largeur	45 mm
	Hauteur	45 mm



Caractéristiques techniques		
	Modèle de la surface	mat
	Type de fixation	enclencher
	Porte-étiquette	avec zone de marquage
	Sans halogène	oui
	Couvercle rabattable	non
	Barette de raccordement	non
	Avec impression	non
	Avec protection contre la poussière	non
	Indice de protection	IP20
	Profondeur	9 mm
	Anneau porteur	non
	Transparent	non
	Utilisation	VGA
	Possibilité de décharge de traction	non
	Assemblage	Élément de base avec plaque de recouvrement centrale