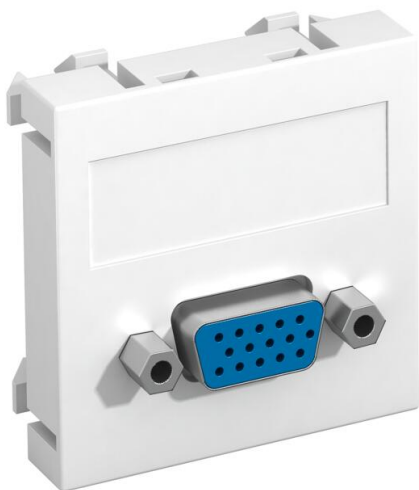


Fiche technique

Prise VGA, 1 module, sortie droite, à vis

Référence: 6104610



Support multimédia avec une prise de raccordement VGA, sortie de câbles droite, avec champ d'inscription, prise VGA (HD15) avec raccord à vis. Plaque-support avec fixation à encliqueter, adaptée au montage horizontal et vertical dans l'environnement du système.

PC Polycarbonate

Données de base	
Référence	6104610
Typee	MTG-VGA S RW1
Désignation 1	Prise multimédia, VGA
Désignation 2	prise avec connexion à vis
Fabricant	OBO
Dimension	45x45mm
Couleur	blanc pur; RAL 9010
Matériau	Polycarbonate
Unité d'emballage minimale	1
Unité de quantité	pc
Poids	2,4 kg
Unité de poids	kg/100 pc
Empreinte CO2 (GWP) du berceau à la porte	0,0961 kg CO2e / 1 Pièce

Fiche technique

Prise VGA, 1 module, sortie droite, à vis

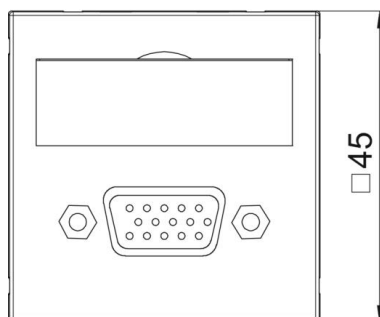
Référence: 6104610



Dimensions



Largeur	45 mm
Hauteur	45 mm



Caractéristiques techniques

Nombre d'unités	1
Modèle de la surface	mat
Type de fixation	enclencher
Porte-étiquette	avec zone de marquage
Sans halogène	oui
Couvercle rabattable	non
Barette de raccordement	non
Avec impression	non
Avec protection contre la poussière	non
Indice de protection	IP20
Profondeur	9 mm
Anneau porteur	non
Transparent	non
Utilisation	VGA
Possibilité de décharge de traction	non
Assemblage	Élément de base avec plaque de recouvrement centrale