

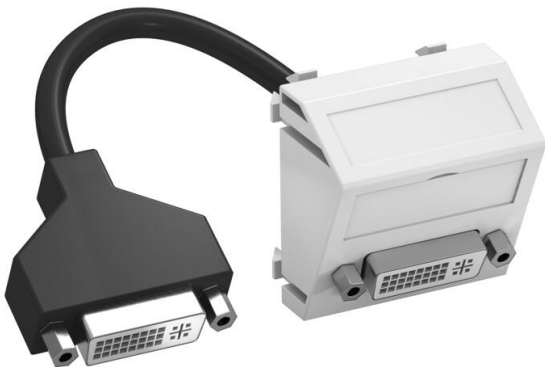
# Fiche technique

Prise DVI-I, 1 module, sortie oblique, avec câble de raccordement

Référence: 6104766



Support multimédia avec une prise de raccordement DVI-I, sortie de câble oblique, avec porte-étiquette, raccord DVI-I court en version femelle-femelle. Plaque de support d'appareillages avec fixation à encliqueter, adaptée au montage horizontal et vertical dans l'environnement du système.



PC Polycarbonate

Données de base	
Référence	6104766
Typee	MTS-DVI F RW1
Désignation 1	Prise multimédia, DVI
Désignation 2	précâblé, prise-prise
Fabricant	OBO
Dimension	45x45mm
Couleur	blanc pur; RAL 9010
Matériau	Polycarbonate
Unité d'emballage minimale	1
Unité de quantité	pc
Poids	6,2 kg
Unité de poids	kg/100 pc
Empreinte CO2 (GWP) du berceau à la porte	0,1185 kg CO2e / 1 Pièce

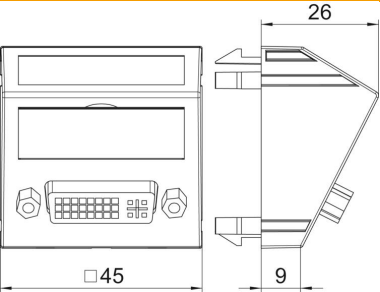
# Fiche technique

Prise DVI-I, 1 module, sortie oblique, avec câble de raccordement

Référence: 6104766



Dimensions	
Largeur	45 mm
Hauteur	45 mm



Caractéristiques techniques	
Nombre d'unités	1
Modèle de la surface	mat
Type de fixation	enclencher
Porte-étiquette	avec zone de marquage
Sans halogène	oui
Couvercle rabattable	non
Barette de raccordement	non
Avec impression	non
Avec protection contre la poussière	non
Indice de protection	IP20
Profondeur	26 mm
Anneau porteur	non
Transparent	non
Utilisation	autres
Possibilité de décharge de traction	non
Assemblage	Élément de base avec plaque de recouvrement centrale