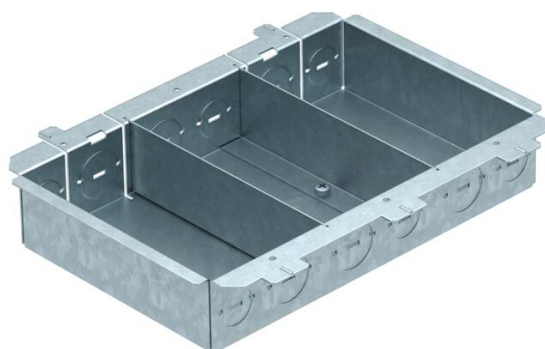


Fiche technique

Support de montage pour GES6

Référence: 7428230



Support de montage sans ouvertures pour 3 plaques de appareillages APMT2.
Support de montage pour fixation sous le support d'appareillage GES6DB.
Chaque avec 6 entrées défonçables M20 et M25 pour la fixation des tuyaux flexibles.



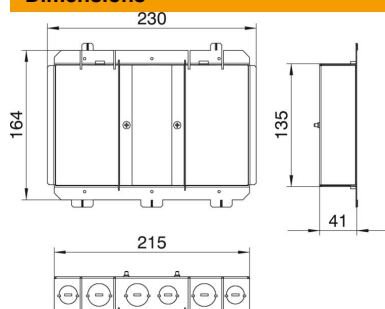
St Acier

FS galvanisé par bande

Données de base

Référence	7428230
Typee	MT 6 DB AP2
Désignation 1	Plaque de montage
Désignation 2	pour GES6 en faux plancher
Fabricant	OBO
Dimension	234x164x41
Matériau	Acier
Surface	galvanisé par bande
Norme de surface	DIN EN 10346
Unité d'emballage minimale	1
Unité de quantité	pc
Poids	56 kg
Unité de poids	kg/100 pc

Dimensions



Longueur	230 mm
Largeur	164 mm
Hauteur	40 mm