

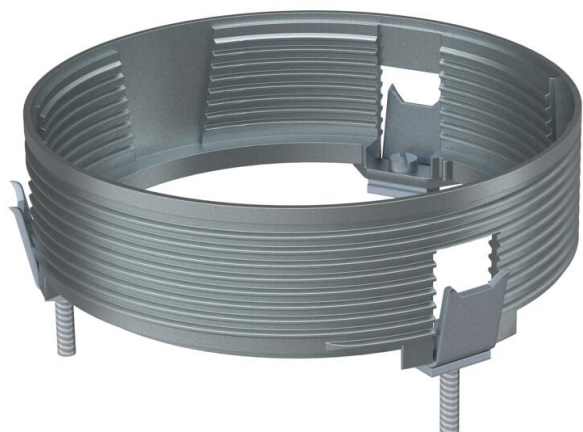
Fiche technique

Bague de réglage pour GESRM2 en DB/HB

Référence: 7405418



Bague de réglage pour la transformation ultérieure d'un boîtier de sol GESRM2 avec cadre de protection pour UZD/UDL. La bague de réglage permet la pose du boîtier de sol dans les faux-planchers et les planchers creux.



Zn

Zinc moulé sous pression

Données de base

Référence	7405418
Typee	NR GESRM2
Désignation 1	Bague de réglage faux plancher
Désignation 2	for GESRM2 in RF/CF
Fabricant	OBO
Matériau	Zinc moulé sous pression
Unité d'emballage minimale	1
Unité de quantité	pc
Poids	20,26 kg
Unité de poids	kg/100 pc
Empreinte CO2 (GWP) du berceau à la porte	0,9168 kg CO2e / 1 Pièce

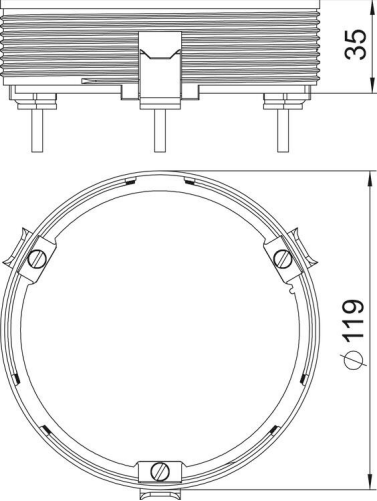
Fiche technique

Bague de réglage pour GESRM2 en DB/HB

Référence: 7405418



Dimensions



Caractéristiques techniques

Modèle	rond
Cadre de protection du revêtement de sol	non
convient pour montage dans des faux-planchers	non
Convient pour montage dans plancher technique	non
Convient pour nettoyage à l'eau	oui
Convient pour goutotte noyée	oui
Avec évidement pour l'insertion du revêtement de sol	non