

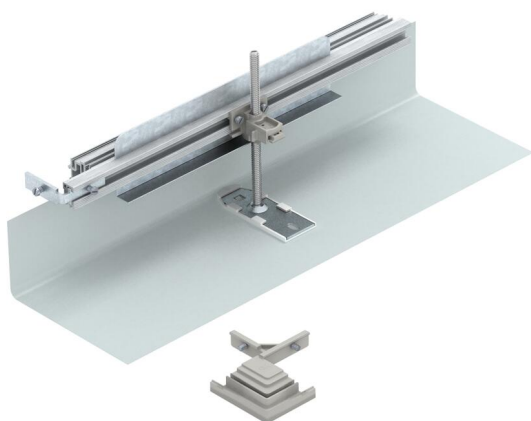
# Fiche technique

Kit pour dérivation de conduit vers la gauche, hauteur  
40-150 mm

Référence: 7423956



Pour la fabrication d'une dérivation de goutte sous forme de coude de 90° vers la gauche. Avec toutes les pièces nécessaires au montage. Adapté aux systèmes de gouttes OKA-G et OKA-W.



St

Acier

FS

galvanisé par bande

## Données de base

Référence	7423956
Typee	OKA-G50040150FBL
Désignation 1	Kit pour dérivation, gauche
Désignation 2	pour OKA-G et OKA-W
Fabricant	OBO
Matériau	Acier
Surface	galvanisé par bande
Norme de surface	DIN EN 10346
Unité d'emballage minimale	1
Unité de quantité	pc
Poids	96,8 kg
Unité de poids	kg/100 pc
Empreinte CO2 (GWP) du berceau à la porte	10,2851 kg CO2e / 1 Pièce

# Fiche technique

Kit pour dérivation de conduit vers la gauche, hauteur  
40-150 mm

Référence: 7423956



Dimensions		
	Longueur	560 mm
	Largeur	500 mm

Caractéristiques techniques		
Couvercle Ouverture de montage		non
Tôle de fond		non
Fixation du couvercle encliquetable		non
Possibilité d'installation du joint		non
Ouverture de montage pour réservoir en saillie		non
Découplable		non
Fonction		Dérivation
Compatible avec les joints de dilatation		non
Compatible avec le conduit fermé affleurant avec la chape		non
Convient pour le conduit ouvert affleurant avec la chape		non
Compatible avec le conduit noyé dans la chape		non
Hauteur de goulotte max.		150 mm
Hauteur de goulotte min.		40 mm
Hauteur de chape minimale		40
Avec ouverture de raccordement		non
Avec compensation de potentiel		non
Avec séparateur		non
Avec porte-à-faux		oui
Plage de réglage max.		110 mm
Plage de réglage min.		0 mm
couvercle amovible		non