

Fiche technique

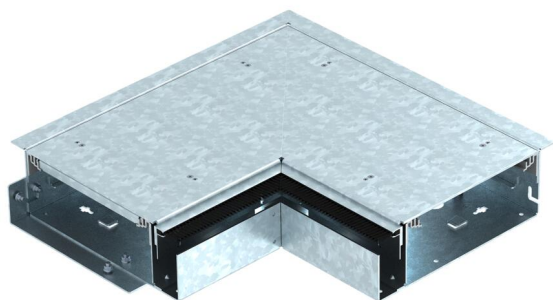
Angle à 90°, sans pieds de nivellement

Référence: 7403831



Angle à 90° prêt à monter, composé d'un socle de conduit, de deux couvercles, de profilés latéraux réglables en hauteur et d'une sortie balai installée du côté intérieur du coude. Un embout d'étanchéité de couvercle et un raccord sont fournis à la livraison.

Quatre pieds de nivellement sont nécessaires pour le réglage en hauteur.



St

Acier

FS

galvanisé par bande

Données de base

Référence	7403831
Typee	OKB AE 25085 ON
Désignation 1	Angle extérieur
Désignation 2	avec sortie latérale à brosse
Fabricant	OBO
Dimension	424x424x87
Matériau	Acier
Surface	galvanisé par bande
Norme de surface	DIN EN 10346
Unité d'emballage minimale	1
Unité de quantité	pc
Poids	858 kg
Unité de poids	kg/100 pc
Empreinte CO2 (GWP) du berceau à la porte	41,0954 kg CO2e / 1 Pièce

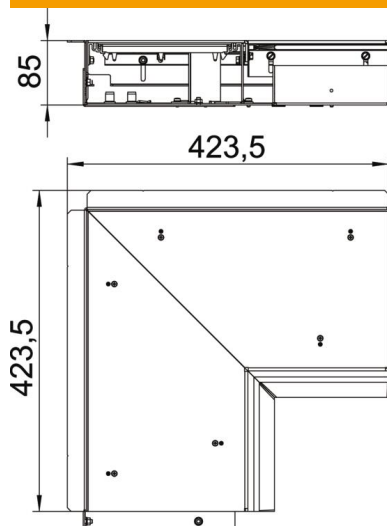
Fiche technique

Angle à 90°, sans pieds de nivellement

Référence: 7403831



Dimensions



Longueur	422 mm
Largeur	250 mm
Hauteur	93 mm
Dimension h	85 mm

Caractéristiques techniques

Couvercle Ouverture de montage	non
Tôle de fond	oui
Entretien du sol	sécher
Fixation du couvercle encliquetable	non
Possibilité d'installation du joint	non
Ouverture de montage pour réservoir en saillie	non
Découplable	oui
Fonction	Angle extérieur
Compatible avec les joints de dilatation	non
Compatible avec le conduit fermé affleurant avec la chape	non
Convient pour le conduit ouvert affleurant avec la chape	oui
Compatible avec le conduit noyé dans la chape	non
Hauteur de chape minimale	93
Avec ouverture de raccordement	non
Avec compensation de potentiel	non
Avec séparateur	non
Avec porte-à-faux	oui
Plage de réglage min. couvercle amovible	0 mm
Fixation de séparateur_supprimer	oui
Fixation de séparateur	stecken
	enficher