

Fiche technique

Étrier à câble pour montage au plafond

Référence: 7215494



Etrier de séparation pour l'aide à l'installation de câbles lors du montage au plafond de la goulotte coupe-feu PYROLINE® Con D, type PLCD D061220 et type PLCD D091220. Montage de l'étrier directement sur les chevilles de fixation de la goulotte coupe-feu.



St	Acier
FS	galvanisé par bande

Données de base

Référence	7215494
Typee	PLCD-SC1220
Désignation 1	Etrier de déport plafond
Désignation 2	pour PLCD D061220/PLCD D091220
Fabricant	OBO
Dimension	116x80x35
Couleur	zinc
Matériau	Acier
Surface	galvanisé par bande
Norme de surface	DIN EN 10346
Unité d'emballage minimale	25
Unité de quantité	pc
Poids	22,8 kg
Unité de poids	kg/100 pc
Empreinte CO2 (GWP) du berceau à la porte	0,7167 kg CO2e / 1 Pièce

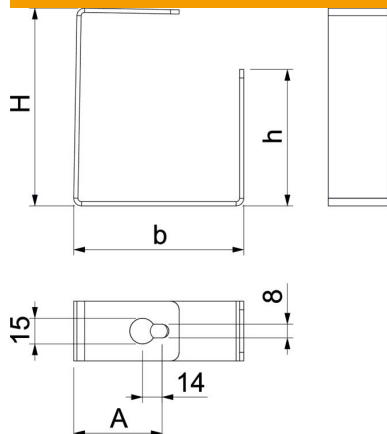
Fiche technique

Étrier à câble pour montage au plafond

Référence: 7215494



Dimensions



Cote A	50 mm
Cote B	100 mm
Cote b	60 mm
Dimension h	80 mm
Dimension H	116 mm

Caractéristiques techniques

Type de fixation	peut être vissé
Largeur intérieure de la goulotte	200 mm
Hauteur intérieure de la goulotte	120 mm