

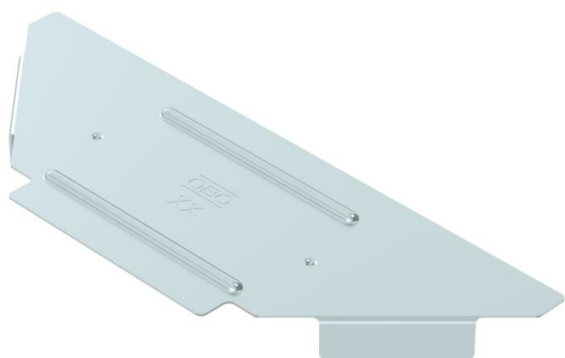
# Fiche technique

## Couvercle pour dérivation à monter FS

Référence: 6042401



Couvercle pour pièce de forme dérivation à monter pour chemins de câbles encliquetables et vissables en intérieur, pour protéger le câble contre les dommages et la saleté. Fixation par appui sur le couvercle pour chemin de câbles. Convient à toutes les hauteurs d'ailes.  
Le couvercle peut être utilisé avec des pièces de forme de toutes hauteurs d'ailes.



St

Acier

FS

galvanisé par bande

### Données de base

Référence	6042401
Typee	RAAD 100 FS
Désignation 1	Couvercle
Désignation 2	pour dérivation
Fabricant	OBO
Dimension	B100mm
Couleur	zinc
Matériau	Acier
Surface	galvanisé par bande
Norme de surface	DIN EN 10346
Unité d'emballage minimale	1
Unité de quantité	pc
Poids	7 kg
Unité de poids	kg/100 pc
Empreinte CO2 (GWP) du berceau à la porte	0,3001 kg CO2e / 1 Pièce

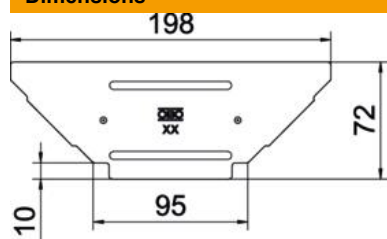
# Fiche technique

## Couvercle pour dérivation à monter FS

Référence: 6042401



### Dimensions



Largeur	100 mm
Épaisseur de tôle	0,75 mm
Cote B	100 mm

### Caractéristiques techniques

Nombre de verrous tournants	0 St.
Type de fixation	en applique
Convient pour une échelle à câbles	non
Convient pour chemin de câbles	oui
Épaisseur du matériau	0,75 mm
Acier inoxydable, teint	non
Plage de températures d'utilisation max.	120 °C
Plage de températures d'utilisation min.	-20 °C
Modèle longue portée	non