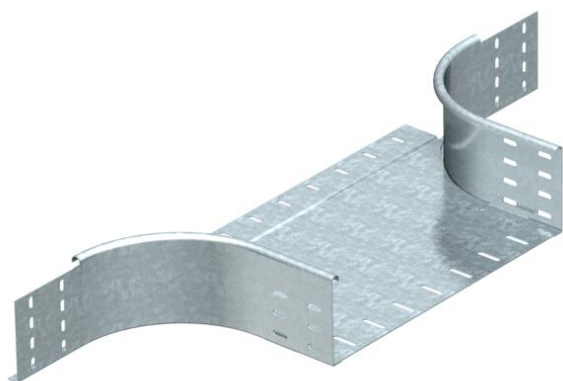


Fiche technique

Dérivation à monter 110 FT SOMY

Référence: 7196178



Dérivation pour une utilisation horizontale et verticale. Pour tous les types de chemins de câbles avec une hauteur d'aile de 110 mm. Pièce de forme en version ronde. Le rayon intérieur de la pièce de forme est de 150 mm. Les matériels de fixation doivent être commandés séparément.

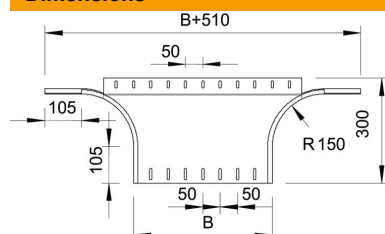


| | |
|----------|-------------------------|
| St | Acier |
| FT SO | galvanisé à chaud 85 µm |

Données de base

| | |
|----------------------------|-------------------------|
| Référence | 7196178 |
| Typee | RAA 160 FT SO |
| Désignation 1 | Dérivation |
| Désignation 2 | version ronde |
| Fabricant | OBO |
| Dimension | 110x600 |
| Matériau | Acier |
| Surface | galvanisé à chaud 85 µm |
| Norme de surface | DIN EN ISO 1461 |
| Unité d'emballage minimale | 1 |
| Unité de quantité | pc |
| Poids | 337 kg |
| Unité de poids | kg/100 pc |

Dimensions



| | |
|---------|--------|
| Largeur | 600 mm |
| Hauteur | 110 mm |
| Cote B | 600 mm |

Fiche technique

Dérivation à monter 110 FT SOMY

Référence: 7196178



Caractéristiques techniques

| | |
|---|------------|
| Courbe (angle) | 90° |
| Changement de direction | horizontal |
| Type de raccord du système de chemin de câble | vissé |