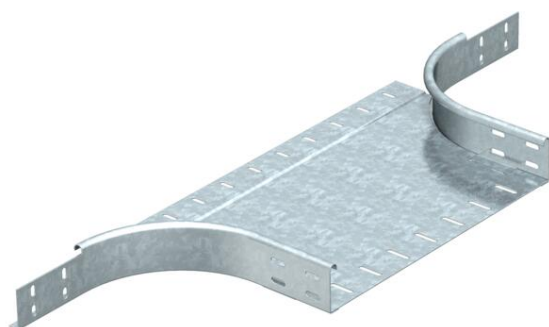


Fiche technique

Dérivation à monter 60 FS

Référence: 7002416



Dérivation à monter pour montage horizontal et vertical. Pour tous types de chemins de câbles d'une hauteur latérale de 60 mm.
Les matériels de fixation doivent être commandés séparément.

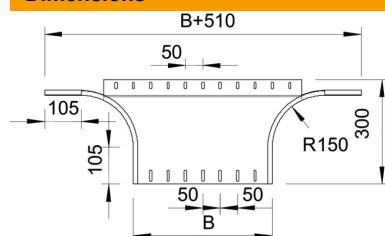


St Acier
FS galvanisé par bande

Données de base

Référence	7002416
Typee	RAA 650 FS
Désignation 1	Dérivation
Désignation 2	version ronde
Fabricant	OBO
Dimension	60x500
Couleur	zinc
Matériau	Acier
Surface	galvanisé par bande
Norme de surface	DIN EN 10346
Unité d'emballage minimale	1
Unité de quantité	pc
Poids	255 kg
Unité de poids	kg/100 pc
Empreinte CO2 (GWP) du berceau à la porte	7,982 kg CO2e / 1 Pièce

Dimensions



Largeur	500 mm
Largeur	20 in
Hauteur	60 mm
Hauteur	2 in
Cote B	500 mm
Cote R	150 mm

Fiche technique

Dérivation à monter 60 FS

Référence: 7002416



Caractéristiques techniques

Courbe (angle)	90°
Version du connecteur	sans raccord
Maintien en fonction	non
Épaisseur de matériau de la tôle de fond	1,5 mm
Schéma de perçage NATO	non
Changement de direction	horizontal
Acier inoxydable, teint	non
Modèle longue portée	non
Type de raccord du système de chemin de câble	vissé
Épaisseur de longeron	1,25 mm