

Fiche technique

Coude vertical à 90°, convexe 110 FS

Référence: 7007373



Coude vertical à 90°, modèle convexe, pour tous les types de chemins de câbles d'une hauteur d'aile de 110 mm.
Le coude vertical est inséré dans l'extrémité du chemin de câbles, puis boulonné. Les matériels de fixation doivent être commandés séparément.



St

Acier

FS

galvanisé par bande

Données de base

| | |
|---|--------------------------|
| Référence | 7007373 |
| Typee | RBV 160 F FS |
| Désignation 1 | Coude vertical à 90° |
| Désignation 2 | convexe |
| Fabricant | OBO |
| Dimension | 110x600 |
| Couleur | zinc |
| Matériau | Acier |
| Surface | galvanisé par bande |
| Norme de surface | DIN EN 10346 |
| Unité d'emballage minimale | 1 |
| Unité de quantité | pc |
| Poids | 193 kg |
| Unité de poids | kg/100 pc |
| Empreinte CO2 (GWP) du berceau à la porte | 6,6328 kg CO2e / 1 Pièce |

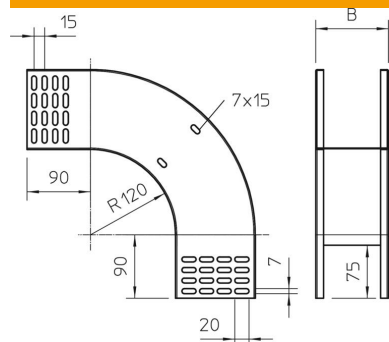
Fiche technique

Coude vertical à 90°, convexe 110 FS

Référence: 7007373



Dimensions



| | |
|-------------------|--------|
| Largeur | 600 mm |
| Hauteur | 110 mm |
| Hauteur | 4 in |
| Épaisseur de tôle | 1 mm |
| Cote B | 600 mm |

Caractéristiques techniques

| | |
|---|------------------|
| Courbe (angle) | 90° |
| Version du connecteur | sans raccord |
| Maintien en fonction | non |
| Perforation de montage dans le fond | non |
| Schéma de perçage NATO | non |
| Changement de direction | vertical concave |
| Acier inoxydable, teint | non |
| Perforation latérale | non |
| Modèle longue portée | non |
| Type de raccord du système de chemin de câble | vissé |