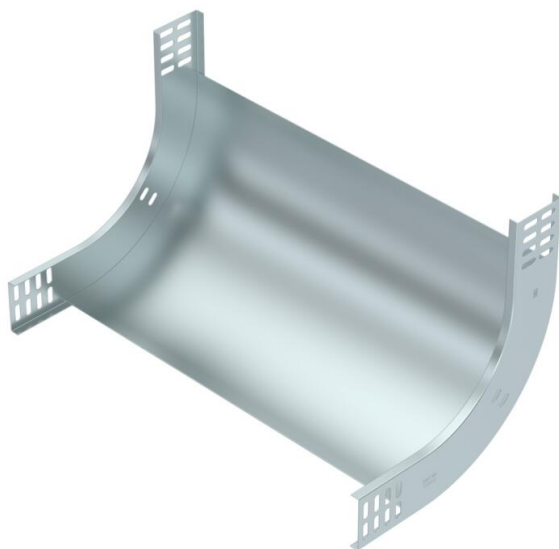


Fiche technique

Coude vertical à 90°, concave 60 FS

Référence: 7007025



Coude vertical à 90° concave pour tous les types de chemins de câbles d'une hauteur d'aile de 60 mm.

Le coude vertical est inséré dans l'extrémité du chemin de câbles, puis boulonné. Les matériels de fixation doivent être commandés séparément.



St

Acier

FS

galvanisé par bande

Données de base

Référence	7007025
Typee	RBV 650 S FS
Désignation 1	Coude vertical à 90°
Désignation 2	concave
Fabricant	OBO
Dimension	60x500
Couleur	zinc
Matériau	Acier
Surface	galvanisé par bande
Norme de surface	DIN EN 10346
Unité d'emballage minimale	1
Unité de quantité	pc
Poids	181 kg
Unité de poids	kg/100 pc
Empreinte CO2 (GWP) du berceau à la porte	5,8557 kg CO2e / 1 Pièce

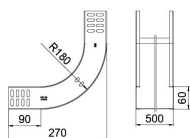
Fiche technique

Coude vertical à 90°, concave 60 FS

Référence: 7007025



Dimensions



Largeur	500 mm
Largeur	20 in
Hauteur	60 mm
Hauteur	2 in
Épaisseur de tôle	1 mm
Cote B	500 mm
Maß W	500 mm

Caractéristiques techniques

Courbe (angle)	90°
Version du connecteur	sans raccord
Forme de construction	Coude rigide
Maintien en fonction	non
Perforation de montage dans le fond	non
Schéma de perçage NATO	non
Changement de direction	vertical convexe
Acier inoxydable, teint	non
Perforation latérale	non
Modèle longue portée	non
Type de raccord du système de chemin de câble	vissé