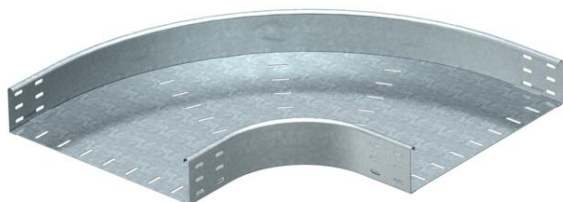


Fiche technique

Coude à 90° 85 FT

Référence: 7126417



Coude à 90°, horizontal, pour tous types de chemins de câbles d'une hauteur d'aile de 85 mm.
Les matériels de fixation doivent être commandés séparément.



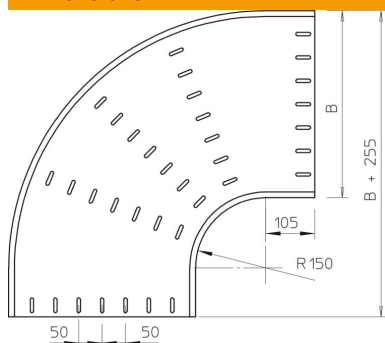
St Acier

FT galvanisé à chaud par trempage

Données de base

Référence	7126417
Typee	RB 90 840 FT
Désignation 1	Coude à 90°
Désignation 2	horizontal, version ronde
Fabricant	OBO
Dimension	85x400
Matériau	Acier
Surface	galvanisé à chaud par trempage
Norme de surface	DIN EN ISO 1461
Unité d'emballage minimale	1
Unité de quantité	pc
Poids	540 kg
Unité de poids	kg/100 pc

Dimensions



Largeur	400 mm
Largeur	16 in
Hauteur	85 mm
Hauteur	3 in
Cote B	400 mm
Cote R	150 mm

Fiche technique

Coude à 90° 85 FT

Référence: 7126417



Caractéristiques techniques

Courbe (angle)	90°
Version du connecteur	sans raccord
Maintien en fonction	non
Perforation de montage dans le fond	non
Schéma de perçage NATO	non
Changement de direction	horizontal
Acier inoxydable, teint	non
Perforation latérale	non
Modèle longue portée	non
Type de raccord du système de chemin de câble	vissé