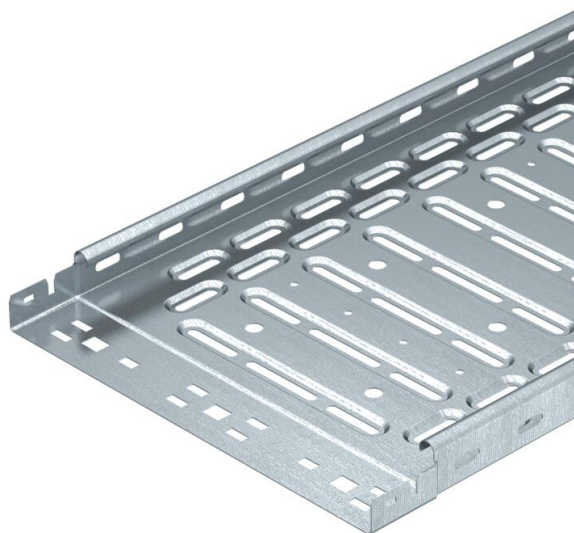


Fiche technique

Chemin de câbles RKS-Magic® 35 FS

Référence: 6047417



Chemin de câbles avec système de fixation rapide intégré La longueur utile des chemins de câbles est de 3 000 mm.

Le chemin de câble dispose d'une perforation latérale continue de 7 x 20 mm pour l'installation d'éléments de montage et de raccordement supplémentaires.

La perforation pour la suspension directe par tige filetée a un diamètre de 11 mm La liaison équipotentielle constante est garantie sans élément supplémentaire. Atténuation magnétique du blindage sans couvercle 20 dB, avec couvercle 50 dB. test



St

Acier

FS

galvanisé par bande

Données de base

Référence	6047417
Typee	RKSM 310 FS
Désignation 1	Chemin de câbles RKSM
Désignation 2	Magic, avec connecteur rapide
Fabricant	OBO
Dimension	35x100x3050
Couleur	zinc
Matériau	Acier
Surface	galvanisé par bande
Norme de surface	DIN EN 10346
Unité d'emballage minimale	3
Unité de quantité	Mètre
Poids	104,328 kg
Unité de poids	kg/100 m
Empreinte CO2 (GWP) du berceau à la porte	2,5373 kg CO2e / 1 Mètre

Fiche technique

Chemin de câbles RKS-Magic® 35 FS

Référence: 6047417



Charges

Espacements utilisables entre supports min.	1 m
Espacements utilisables entre supports max.	3 m
Distance entre supports 1,0m	1,1 kN/m
Distance entre supports 1,5m	0,5 kN/m
Distance entre supports 2,0m	0,3 kN/m
Distance entre supports 2,5m	0,15 kN/m
Distance entre supports 3,0m	0,1 kN/m

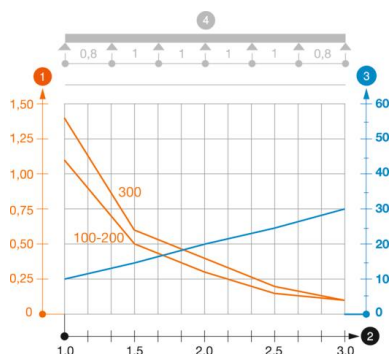


Diagramme de charge du chemin de câbles RKSM 35

- 1 Charge de chemins de câbles/d'échelles à câbles en kN/m sans charge d'homme
 - 2 Portée en m
 - 3 Déflexion de l'aile en mm avec kN/m autorisé
 - 4 Schéma de charge pour le procédé de contrôle
- Courbe de charge avec largeur du chemin de câbles/de l'échelle à câbles en mm
- Courbe de déflexion de l'aile en fonction de l'écartement