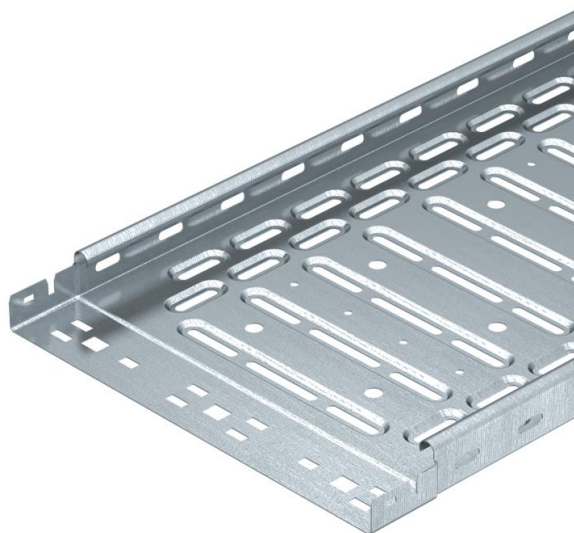


Fiche technique

Chemin de câbles RKS-Magic® 35 FS

Référence: 6047460



Chemin de câbles avec système de fixation rapide intégré La longueur utile des chemins de câbles est de 3 000 mm.

Le chemin de câble dispose d'une perforation latérale continue de 7 x 20 mm pour l'installation d'éléments de montage et de raccordement supplémentaires.

La perforation pour la suspension directe par tige filetée a un diamètre de 11 mm La liaison équipotentielle constante est garantie sans élément supplémentaire. Atténuation magnétique du blindage sans couvercle 20 dB, avec couvercle 50 dB.



St

Acier

FS

galvanisé par bande

Données de base

Référence	6047460
Typee	RKSM 330 FS
Désignation 1	Chemin de câbles RKSM
Désignation 2	Magic, avec connecteur rapide
Fabricant	OBO
Dimension	35x300x3050
Couleur	zinc
Matériau	Acier
Surface	galvanisé par bande
Norme de surface	DIN EN 10346
Unité d'emballage minimale	3
Unité de quantité	Mètre
Poids	209,84 kg
Unité de poids	kg/100 m
Empreinte CO2 (GWP) du berceau à la porte	5,1103 kg CO2e / 1 Mètre

Fiche technique

Chemin de câbles RKS-Magic® 35 FS

Référence: 6047460



Dimensions		
	Longueur	3 050 mm
	Longueur	10 ft
	Largeur	300 mm
	Largeur	8 in
	Hauteur	35 mm
	Hauteur	1 in
	Épaisseur de tôle	0,03 in
	Épaisseur de tôle	0,75 mm
	Cote B	300 mm
	Cote t	100 mm
	Cote x	200 mm
	Cote y	250 mm
	Version du connecteur	raccord intégré
	Type de fixation du système de montage	Sol Plafond Mur
	Accessible	non
	Perforation au fond	1
	Maintien en fonction	non
	Avec couvercle	non
	Perforation de montage dans le fond	oui
	Schéma de perçage NATO	non
	Section utile	103 cm²
	Section utile	10300 mm²
	Acier inoxydable, teint	non
	Perforation latérale	oui
	Modèle longue portée	non
	Atténuation magnétique du blindage avec couvercle	50 dB
	Atténuation magnétique du blindage sans couvercle	20 dB
	Type de test de charge selon CEI 61537	Type II
	Longueur utile	3000 mm
	Type de raccord du système de chemin de câble	Fixation à déclic

Fiche technique

Chemin de câbles RKS-Magic® 35 FS

Référence: 6047460



Charges

Espacements utilisables entre supports min.	1 m
Espacements utilisables entre supports max.	3 m
Distance entre supports 1,0m	1,4 kN/m
Distance entre supports 1,5m	0,6 kN/m
Distance entre supports 2,0m	0,4 kN/m
Distance entre supports 2,5m	0,2 kN/m
Distance entre supports 3,0m	0,1 kN/m

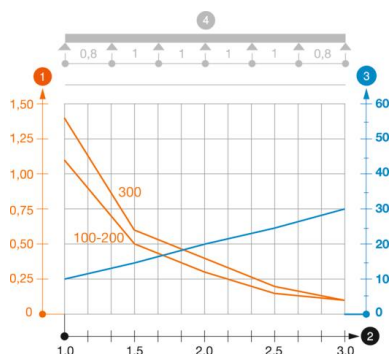


Diagramme de charge du chemin de câbles RKSM 35

- 1 Charge de chemins de câbles/d'échelles à câbles en kN/m sans charge d'homme
 - 2 Portée en m
 - 3 Déflexion de l'aile en mm avec kN/m autorisé
 - 4 Schéma de charge pour le procédé de contrôle
- Courbe de charge avec largeur du chemin de câbles/de l'échelle à câbles en mm
- Courbe de déflection de l'aile en fonction de l'écartement