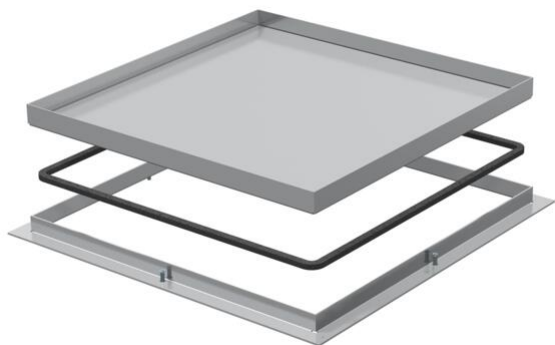


Fiche technique

Cassette à cadre pour trappe d'inspection, RK, taille nominale 250-2, acier inoxydable

Référence: 7406000



Cassette à cadre pleine pour la réalisation d'une trappe d'inspection dans les boîtes UZD250-3 dans des planchers nettoyés à l'eau ou à sec en intérieur. Convient uniquement aux revêtements de sol lisses.



A2 acier inoxydable 1.4301

Données de base

Référence	7406000
Typee	RK V2 10
Désignation 1	Cassette à cadre
Désignation 2	aveugle
Fabricant	OBO
Dimension	282x282x10
Matériau	acier inoxydable 1.4301
Unité d'emballage minimale	1
Unité de quantité	pc
Poids	410,9 kg
Unité de poids	kg/100 pc
Empreinte CO2 (GWP) du berceau à la porte	18,2691 kg CO2e / 1 Pièce

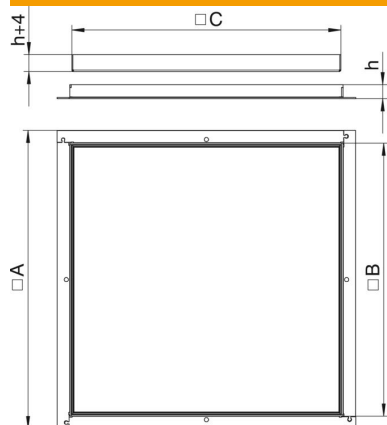
Fiche technique

Cassette à cadre pour trappe d'inspection, RK, taille nominale 250-2, acier inoxydable

Référence: 7406000



Dimensions



Cote A	324 mm
Cote B	288 mm
Cote C	282 mm
Dimension h	10 mm

Caractéristiques techniques

Nombre des sorties de câble	0
Modèle Sortie de câble	Aucune sortie de câble
Entretien du sol	humide
Convient pour	Mise en place de boîtiers de sol
Support d'appareillage pour le logement de paniers appareillage	non
Épaisseur du revêtement de sol	8 mm