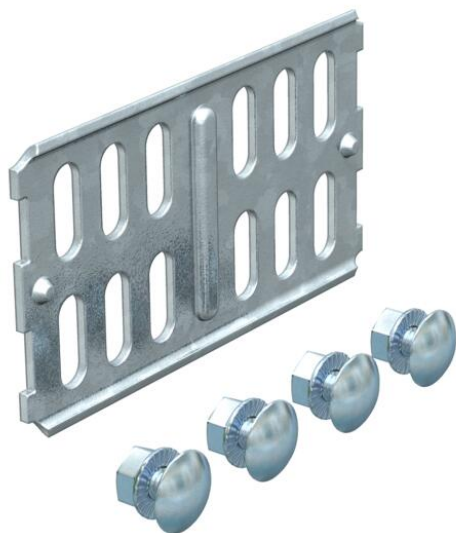


# Fiche technique

## Éclisse droite RLVK 60 FT SOMY

Référence: 7190522



Raccord droit pour l'assemblage linéaire des chemins de câbles et des éléments préformés d'une hauteur latérale de 60 mm.

Avec matériel de fixation en quantités nécessaires.



|          |                         |
|----------|-------------------------|
| St       | Acier                   |
| FT<br>SO | galvanisé à chaud 85 µm |

### Données de base

|   |                          |
|---|--------------------------|
| Référence                                 | 7190522                  |
| Typee                                     | RLVK 60 FT SO            |
| Désignation 1                             | Eclisse droite           |
| Désignation 2                             | pour dalle perforée      |
| Fabricant                                 | OBO                      |
| Dimension                                 | 60x100                   |
| Couleur                                   | zinc                     |
| Matériau                                  | Acier                    |
| Surface                                   | galvanisé à chaud 85 µm  |
| Norme de surface                          | DIN EN ISO 1461          |
| Unité d'emballage minimale                | 10                       |
| Unité de quantité                         | pc                       |
| Poids                                     | 10,3 kg                  |
| Unité de poids                            | kg/100 pc                |
| Empreinte CO2 (GWP) du berceau à la porte | 0,3896 kg CO2e / 1 Pièce |

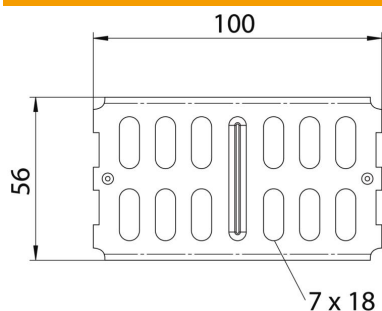
# Fiche technique

## Éclisse droite RLVK 60 FT SOMY

Référence: 7190522



### Dimensions



|                   |          |
|-------------------|----------|
| Dimensions        | 100 x 56 |
| Longueur          | 100 mm   |
| Largeur           | 3,5 mm   |
| Hauteur           | 56 mm    |
| Épaisseur de tôle | 2 mm     |

### Caractéristiques techniques

|   |                |
|---|----------------|
| Modèle  | Raccord droits |
| Maintien en fonction                                  | non            |
| Convient pour un chemin de câbles en treillis         | non            |
| Convient pour une échelle à câbles                    | non            |
| Convient pour chemin de câbles                        | oui            |
| Convient pour hauteur du système de support de câbles | 60 mm          |
| Raccord articulé horizontal                           | non            |
| Raccord articulé vertical                             | non            |
| Acier inoxydable, teint                               | non            |
| Type de raccordement                                  | Éclisse droite |