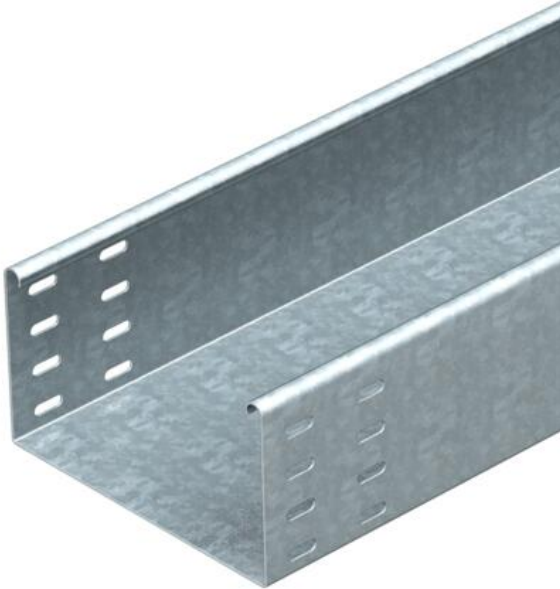


# Fiche technique

## Chemin de câbles SKSU 110 FT

Référence: 6064965



SKSU 110 = Système de chemins de câbles lourd, non perforé, d'une hauteur d'aile de 110 mm.  
Il existe une perforation pour l'éclissage des deux côtés du chemin de câbles. Les éclisses droites doivent être commandées à part, dans les quantités requises.  
Atténuation magnétique du blindage sans couvercle 20 dB, avec couvercle 50 dB.



**St** Acier

**FT** galvanisé à chaud par trempage

### Données de base

Référence	6064965
Type	SKSU 150 FT
Désignation 1	Chemin de câbles SKSU
Désignation 2	non perforé av perfo éclissage
Fabricant	OBO
Dimension	110x500x3000
Couleur	zinc
Matériau	Acier
Surface	galvanisé à chaud par trempage
Norme de surface	DIN EN ISO 1461
Unité d'emballage minimale	3
Unité de quantité	Mètre
Poids	925 kg
Unité de poids	kg/100 m
Empreinte CO2 (GWP) du berceau à la porte	19,2981 kg CO2e / 1 Mètre

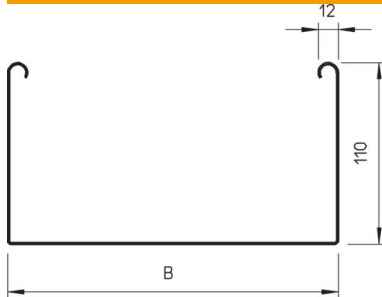
# Fiche technique

## Chemin de câbles SKSU 110 FT

Référence: 6064965



### Dimensions



Dimensions	110 x 500
Longueur	3 000 mm
Longueur	10 ft
Largeur	500 mm
Largeur	20 in
Hauteur	110 mm
Hauteur	4 in
Épaisseur de tôle	0,06 in
Épaisseur de tôle	1,5 mm
Cote B	500 mm



### Caractéristiques techniques

Version du connecteur	sans raccord
Type de fixation du système de montage	Sol Plafond Mur
Accessible	non
Maintien en fonction	non
Avec couvercle	non
Perforation de montage dans le fond	non
Schéma de perçage NATO	non
Section utile	548 cm <sup>2</sup>
Section utile	54800 mm <sup>2</sup>
Acier inoxydable, teint	non
Perforation latérale	non
Modèle longue portée	non
Type de test de charge selon CÉI 61537	Type II
Type de raccord du système de chemin de câble	vissé

# Fiche technique

## Chemin de câbles SKSU 110 FT

Référence: 6064965



### Charges

Espacements utilisables entre supports min.	1,5 m
Espacements utilisables entre supports max.	4 m
Distance entre supports 1,5m	3 kN/m
Distance entre supports 2,0m	2,4 kN/m
Distance entre supports 2,5m	1,76 kN/m
Distance entre supports 3,0m	1,2 kN/m
Distance entre supports 3,5m	0,84 kN/m
Distance entre support 4,0m	0,8 kN/m



### Diagramme de charge du chemin de câbles SKSU 110

- 1 Charge de chemins de câbles/d'échelles à câbles en kN/m sans charge d'homme
- 2 Portée en m
- 3 Déflexion de l'aile en mm avec kN/m autorisé
- 4 Schéma de charge pour le procédé de contrôle
- Courbe de charge avec largeur du chemin de câbles/de l'échelle à câbles en mm
- Courbe de déflexion de l'aile en fonction de l'écartement