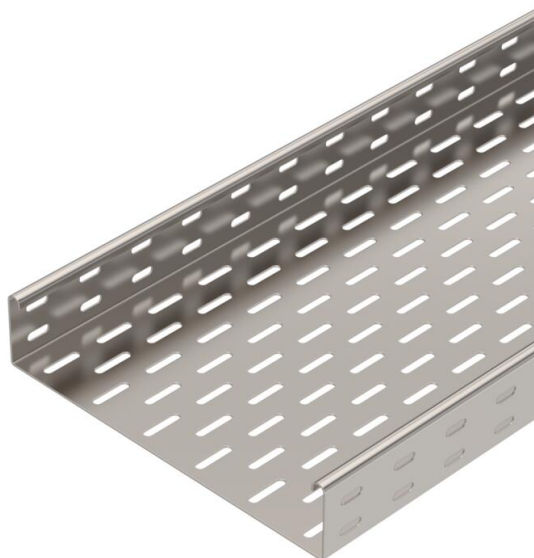


# Fiche technique

## Chemin de câbles SKS 60 A4

Référence: 6056757



SKS 60 = système de chemins de câbles lourd, hauteur d'aile de 60 mm. Le chemin de câbles type SKS peut également être utilisé pour la sécurité de fonctionnement. Pour d'autres informations, se reporter aux systèmes BBS de protection contre les incendies. Le chemin de câbles est fixé sur la console au moyen de vis type FRS M6 x 12. Atténuation magnétique du blindage sans couvercle 20 dB, avec couvercle 50 dB.



- A4** Acier inoxydable 1.4571
- 2B** nu, traité

### Données de base

Référence	6056757
Type	SKS 630 A4
Désignation 1	Chemin de câbles SKS
Désignation 2	perforé
Fabricant	OBO
Dimension	60x300x3000
Couleur	acier inoxydable
Matériau	Acier inoxydable 1.4571
Surface	nu, traité
Norme de surface	
Unité d'emballage minimale	3
Unité de quantité	Mètre
Poids	455,333 kg
Unité de poids	kg/100 m
Empreinte CO2 (GWP) du berceau à la porte	25,0971 kg CO2e / 1 Mètre

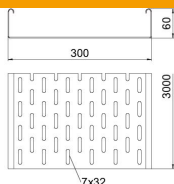
# Fiche technique

## Chemin de câbles SKS 60 A4

Référence: 6056757



### Dimensions



Longueur	3 000 mm
Longueur	10 ft
Largeur	300 mm
Largeur	12 in
Hauteur	60 mm
Hauteur	2 in
Épaisseur de tôle	0,06 in
Épaisseur de tôle	1,5 mm
Cote B	300 mm
Dimension W	300 mm

### Caractéristiques techniques

Version du connecteur	sans raccord
Type de fixation du système de montage	Sol Plafond Mur
Accessible	non
Maintien en fonction	oui
Avec couvercle	non
Perforation de montage dans le fond	oui
Schéma de perçage NATO	non
Section utile	178 cm <sup>2</sup>
Section utile	17800 mm <sup>2</sup>
Acier inoxydable, teint	non
Perforation latérale	oui
Modèle longue portée	non
Type de test de charge selon CEI 61537	Type II
Type de raccord du système de chemin de câble	vissé

# Fiche technique

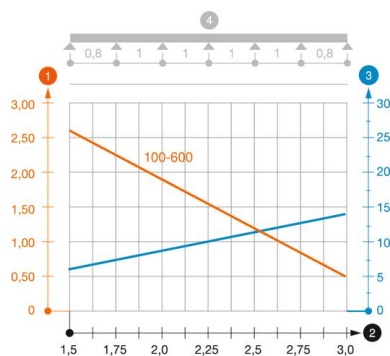
## Chemin de câbles SKS 60 A4

Référence: 6056757



### Charges

Espacements utilisables entre supports min.	1,5 m
Espacements utilisables entre supports max.	3 m
Distance entre supports 1,5m	2,65 kN/m
Distance entre supports 2,0m	1,8 kN/m
Distance entre supports 2,5m	1,15 kN/m
Distance entre supports 3,0m	0,5 kN/m



### Diagramme de charge chemin de câbles type SKS 60 VA

- 1 Charge de chemins de câbles/d'échelles à câbles en kN/m sans charge d'homme
  - 2 Portée en m
  - 3 Déflexion de l'aile en mm avec kN/m autorisé
  - 4 Schéma de charge pour le procédé de contrôle
- Courbe de charge avec largeur du chemin de câbles/de l'échelle à câbles en mm
- Courbe de déflexion de l'aile en fonction de l'écartement