

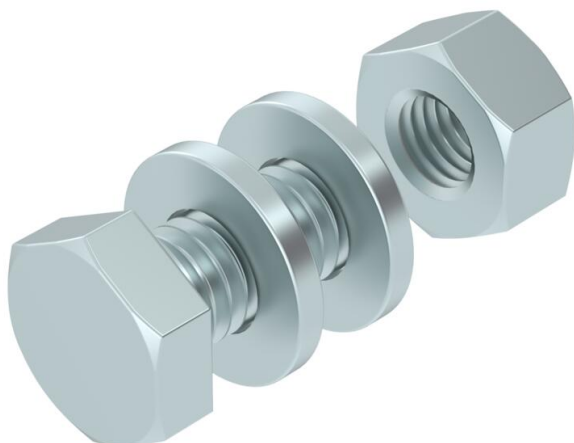
# Fiche technique

## Vis à tête hexagonale avec écrou et rondelle M6

Référence: 3156494



Vis à tête hexagonale pour la fixation universelle d'éléments de construction.



|           |                   |
|-----------|-------------------|
| <b>St</b> | Acier             |
| <b>F</b>  | galvanisé à chaud |

### Données de base

|   |                          |
|---|--------------------------|
| Référence                                 | 3156494                  |
| Typee                                     | SKS 6x12 F               |
| Désignation 1                             | Vis à tête hexagonale    |
| Désignation 2                             | avec écrou et rondelles  |
| Fabricant                                 | OBO                      |
| Dimension                                 | M6x12                    |
| Couleur                                   | zinc                     |
| Matériau                                  | Acier                    |
| Surface                                   | galvanisé à chaud        |
| Norme de surface                          | DIN 267, Teil 10         |
| Unité d'emballage minimale                | 100                      |
| Unité de quantité                         | pc                       |
| Poids                                     | 0,81 kg                  |
| Unité de poids                            | kg/100 pc                |
| Empreinte CO2 (GWP) du berceau à la porte | 0,0218 kg CO2e / 1 Pièce |

# Fiche technique

## Vis à tête hexagonale avec écrou et rondelle M6

Référence: 3156494



### Dimensions



|          |       |
|----------|-------|
| Longueur | 12 mm |
| Cote d   | 6 mm  |
| Cote L   | 12 mm |

### Caractéristiques techniques

|                      |            |
|----------------------|------------|
| classe de résistance | 5.6        |
| Filetage             | M 6 x 12   |
| Filetage, métrique   | 6          |
| Type de filetage     | métrique   |
| Longueur de filetage | 12 mm      |
| Pas de filetage      | 1 mm       |
| Forme de la tête     | hexagonale |
| Avec bride           | non        |
| Avec écrou           | oui        |
| Avec rondelle        | oui        |
| Méplat               | 10         |
| Système à visser     | hexagonale |
| Autobloquant         | non        |
| Filetage plein       | oui        |
| Filetage gauche      | Non        |