

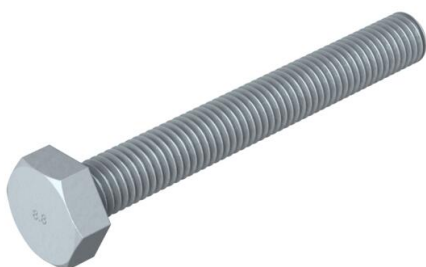
# Fiche technique

## Vis à tête hexagonale DIN 933

Référence: 3156770



Vis à tête hexagonale selon DIN 933 avec filetage métrique. Classe de résistance min. 8.8.



St	Acier
ZL	Lamelle de zinc

### Données de base

Référence	3156770
Typee	SKS M10x80 ZL
Désignation 1	Vis à tête hexagonale
Disponible à partir de	01.04.2019
Fabricant	OBO
Dimension	M10x80
Matériau	Acier
Surface	Lamelle de zinc
Norme de surface	
Unité d'emballage minimale	50
Unité de quantité	pc
Poids	5 kg
Unité de poids	kg/100 pc
Empreinte CO2 (GWP) du berceau à la porte	0,122 kg CO2e / 1 Pièce

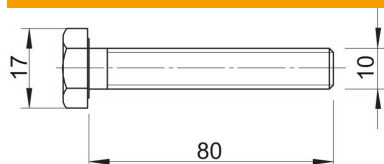
# Fiche technique

## Vis à tête hexagonale DIN 933

Référence: 3156770



### Dimensions



Longueur	80 mm
Cote d	10 mm
Cote L	80 mm

### Caractéristiques techniques

classe de résistance	8.8
Filetage	M10
Filetage, métrique	10
Type de filetage	métrique
Longueur de filetage	80 mm
Forme de la tête	hexagonale
Avec bride	non
Avec écrou	non
Avec rondelle	non
Méplat	17
Système à visser	hexagonale
Autobloquant	non
Filetage plein	oui
Filetage gauche	Non