

# Fiche technique

## Élément de coude articulé 110 FT

Référence: 6225548



Élément de coude articulé lourd avec échelon soudé pour une utilisation avec les types d'échelles à câbles d'une hauteur latérale de 110 mm.



St

Acier

FT

galvanisé à chaud par trempage

### Données de base

Référence	6225548
Typee	SLGBE 11100 FT
Désignation 1	Élément de coude articulé
Désignation 2	pour échelle à câbles
Fabricant	OBO
Dimension	110x1000
Couleur	zinc
Matériau	Acier
Surface	galvanisé à chaud par trempage
Norme de surface	DIN EN ISO 1461
Unité d'emballage minimale	1
Unité de quantité	pc
Poids	324,4 kg
Unité de poids	kg/100 pc
Empreinte CO2 (GWP) du berceau à la porte	7,7931 kg CO2e / 1 Pièce

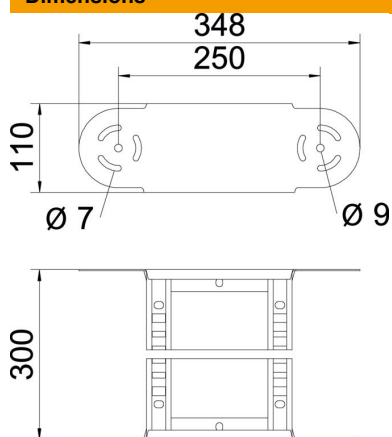
# Fiche technique

## Élément de coude articulé 110 FT

Référence: 6225548



### Dimensions



Largeur	1 000 mm
Hauteur	110 mm
Cote B	1 000 mm
Cote R	1 000 mm

### Caractéristiques techniques

Courbe (angle)	réglable
Modèle des échelons	Profilé perforé
Modèle de longeron latéral	profilé plat
Version du connecteur	raccord intégré
Maintien en fonction	non
Changement de direction	vertical convexe / concave
Acier inoxydable, teint	non
À charnière	oui
Perforation latérale	non
Modèle longue portée	non
Épaisseur de longeron	2 mm