

Fiche technique

Élément de coude articulé 110 FT

Référence: 6225546



Élément de coude articulé lourd avec échelon soudé pour une utilisation avec les types d'échelles à câbles d'une hauteur latérale de 110 mm.



St

Acier

FT

galvanisé à chaud par trempage

Données de base

Référence	6225546
Typee	SLGBE 1190 FT
Désignation 1	Élément de coude articulé
Désignation 2	pour échelle à câbles
Fabricant	OBO
Dimension	110x900
Couleur	zinc
Matériau	Acier
Surface	galvanisé à chaud par trempage
Norme de surface	DIN EN ISO 1461
Unité d'emballage minimale	1
Unité de quantité	pc
Poids	305,4 kg
Unité de poids	kg/100 pc
Empreinte CO2 (GWP) du berceau à la porte	7,5548 kg CO2e / 1 Pièce

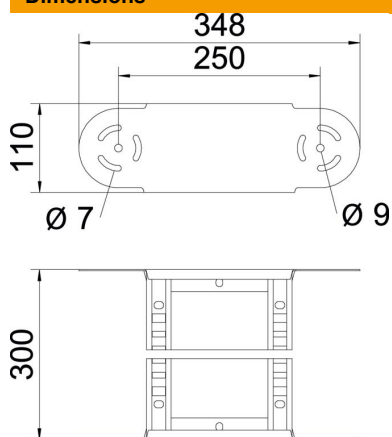
Fiche technique

Élément de coude articulé 110 FT

Référence: 6225546



Dimensions



Largeur	900 mm
Hauteur	110 mm
Cote B	900 mm
Cote R	900 mm

Caractéristiques techniques

Courbe (angle)	réglable
Modèle des échelons	Profilé perforé
Modèle de longeron latéral	profilé plat
Version du connecteur	raccord intégré
Maintien en fonction	non
Changement de direction	vertical convexe / concave
Acier inoxydable, teint	non
À charnière	oui
Perforation latérale	non
Modèle longue portée	non
Épaisseur de longeron	2 mm