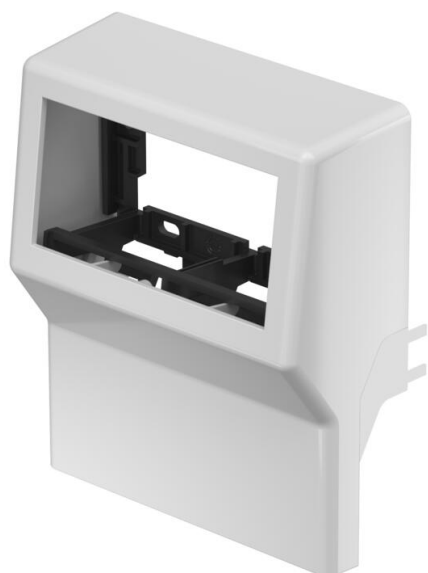


# Fiche technique

## Support d'appareillage SL GT5070M45

Référence: 6134501



Support d'appareillage vide pour les systèmes de goulotte sous plinthe SL, SL-L et SL-T, pour encastrer des appareillages en structure module 45 dans des largeurs de goulotte de 50 et 70 mm.

Lors de l'utilisation de modules de données, le respect du rayon de courbure prescrit pour le câble de données peut ne pas être garanti en raison de la structure.



**PVC** Chlorure de polyvinyle

### Données de base

Référence	6134501
Typee	SL GT5070M45 lgr
Désignation 1	Support d'appareillages
Désignation 2	SL double 50/70 Modul 45 7035
Fabricant	OBO
Dimension	116x139x50
Couleur	gris clair; RAL 7035
Matériau	Chlorure de polyvinyle
Unité d'emballage minimale	1
Unité de quantité	pc
Poids	12,4 kg
Unité de poids	kg/100 pc
Empreinte CO2 (GWP) du berceau à la porte	0,4215 kg CO2e / 1 Pièce

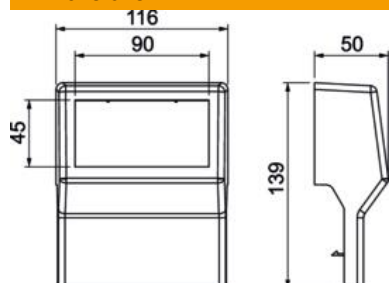
# Fiche technique

## Support d'appareillage SL GT5070M45

Référence: 6134501



### Dimensions



Longueur	116 mm
Largeur	139 mm
Hauteur	50 mm

### Caractéristiques techniques

Équipement	sans
Décor	sans
pour hauteur de goulotte	70 mm
Sans halogène	non
Hauteur de goulotte max.	70 mm
Hauteur de goulotte min.	50 mm
Type de montage appareil d'installation	Standard
Sens de montage	horizontal
Indice de protection	IP40
Indice de protection code IK	IK06
Plage de températures d'utilisation max.	60 °C
Plage de températures d'utilisation min.	-5 °C