

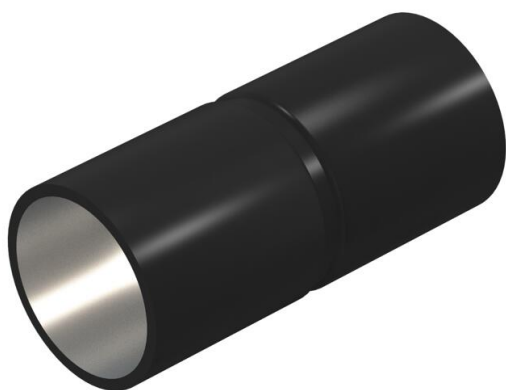
# Fiche technique

Manchon en acier, revêtu à la poudre, noir, sans filetage

Référence: 2046588



Accessoires : manchon emboîtable pour raccordements entre tubes d'installation électrique. Avec paroi intérieure sans ébarbure.



Acier



PES50 - Polyester / époxy

## Données de base

Référence	2046588
Typee	SV63W SW
Désignation 1	Manchon tube acier
Désignation 2	non fileté
Fabricant	OBO
Dimension	Ø63mm
Couleur	noir profond; RAL 9005
Matériau	Acier
Surface	PES50 - Polyester / époxy
Norme de surface	
Unité d'emballage minimale	5
Unité de quantité	pc
Poids	28 kg
Unité de poids	kg/100 pc
Empreinte CO2 (GWP) du berceau à la porte	0,5797 kg CO2e / 1 Pièce

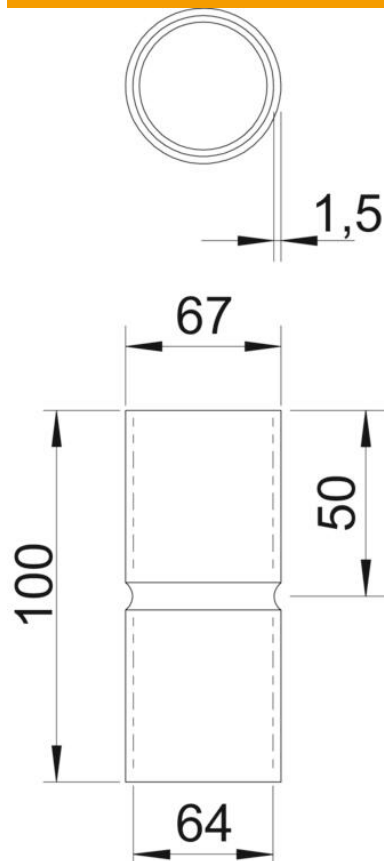
# Fiche technique

Manchon en acier, revêtu à la poudre, noir, sans filetage

Référence: 2046588



## Dimensions



Longueur	100 mm
Cote D	67 mm
Cote d	64 mm
Cote L	100 mm
Cote l	50 mm
Dimension m (mm)	M63
Cote t	1,5 mm

## Caractéristiques techniques

Modèle	Emboîtement
pour diamètre de tube	63 mm
Taille	63
Sans halogène	oui
Avec ouverture d'inspection et couvercle	non
Surface brossée	non
Surface polie	non
Plage de températures d'utilisation max.	400 °C
Plage de températures d'utilisation min.	-45 °C
En deux parties	non