

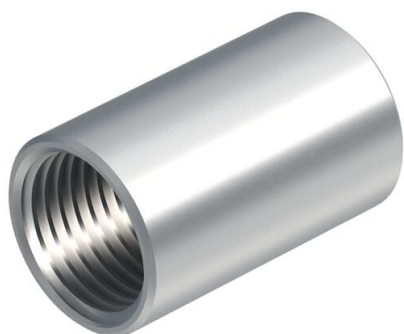
Fiche technique

Manchon pour tube en aluminium, fileté

Référence: 2046056



Accessoire : manchon de raccordement de tubes avec filetage selon la norme DIN EN 60423 pour les raccordements entre les tubes électriques et les coudes à 90°.



Alu Aluminium

Données de base

Référence	2046056
Typee	SVM40W ALU
Désignation 1	Manchon tube acier Alu
Désignation 2	avec filetage
Fabricant	OBO
Dimension	M40x1,5
Matériau	Aluminium
Unité d'emballage minimale	20
Unité de quantité	pc
Poids	4,27 kg
Unité de poids	kg/100 pc

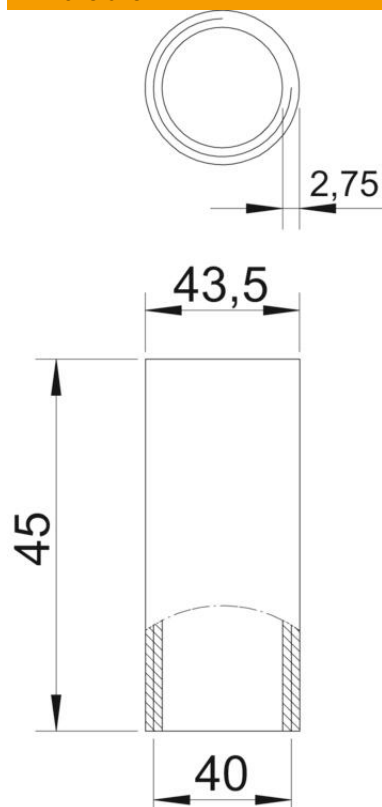
Fiche technique

Manchon pour tube en aluminium, fileté

Référence: 2046056



Dimensions



Longueur	45 mm
Cote D	43,5 mm
Cote d	40 mm
Cote L	45 mm
Dimension m (mm)	M40
Cote t	2,75 mm

Caractéristiques techniques

Modèle	Filetage
pour diamètre de tube	40 mm
Filetage	M40x1,5
Taille	40
Sans halogène	non
Avec ouverture d'inspection et couvercle	non
Surface brossée	non
Surface polie	non
Plage de températures d'utilisation max.	250 °C
Plage de températures d'utilisation min.	-45 °C
En deux parties	non