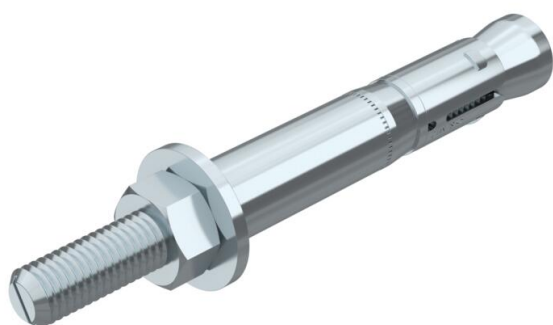


Fiche technique

Chevilles d'ancrage pour charges lourdes SZ-B

Référence: 3498752



L'ancrage pour charges lourdes SZ est un système d'ancrage traversant hautement performant avec douille spéciale, à triple expansion, permettant des charges admissibles très élevées dans le cas d'entraxes et d'écartements entre les bords réduits.

L'anneau de pression en plastique assure un serrage durable de l'élément de fixation contre le support.

En raison de la forme spéciale au filetage prolongé et la douille d'ancrage raccourcie, ce modèle spécifique n'a pas l'agrément technique européen ETA.



| | |
|-----------|-----------|
| St | Acier |
| G | galvanisé |

Données de base

| | |
|----------------------------|----------------------------|
| Référence | 3498752 |
| Typee | SZ-B 18/0x142 |
| Désignation 1 | Chevilles d'ancrage |
| Désignation 2 | lourdes charges |
| Fabricant | OBO |
| Dimension | M12x142 |
| Couleur | zinc |
| Matériau | Acier |
| Surface | galvanisé |
| Norme de surface | EN ISO 19598 / EN ISO 4042 |
| Unité d'emballage minimale | 20 |
| Unité de quantité | pc |
| Poids | 21,123 kg |
| Unité de poids | kg/100 pc |

Dimensions



| | |
|----------|--------|
| Longueur | 142 mm |
| Cote L | 142 mm |

Fiche technique

Chevilles d'ancrage pour charges lourdes SZ-B

Référence: 3498752



Caractéristiques techniques

| | |
|--|-----------|
| Modèle | à insérer |
| Profondeur de perçage | 105 mm |
| Diamètre de perçage min. | 18 mm |
| Filetage | M12 |
| Filetage, métrique | 12 |
| Épaisseur de serrage | 30 mm |
| Plage de charge autorisée zone de traction | 12,3 |