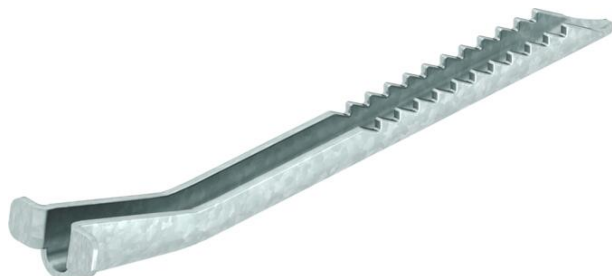


Fiche technique

Verrou pour trapèze de fixation FS

Référence: 6357536



Verrou pour la fixation et la sécurisation de la suspension trapézoïdale sur les plafonds trapézoïdaux.
Important : la statique des plafonds en tôle trapézoïdale doit être prise en compte !



St

Acier

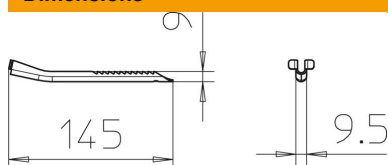
FS

galvanisé par bande

Données de base

Référence	6357536
Désignation 1	Goupille crantée
Fabricant	OBO
Dimension	145x10
Couleur	zinc
Matériau	Acier
Surface	galvanisé par bande
Norme de surface	DIN EN 10346
Unité d'emballage minimale	20
Unité de quantité	pc
Poids	3,1 kg
Unité de poids	kg/100 pc

Dimensions



Longueur	145 mm
Largeur	9,5 mm
Hauteur	22,5 mm

Fiche technique

Verrou pour trapèze de fixation FS

Référence: 6357536



Caractéristiques techniques

Charge de rupture	0,8 kN
F en kN	0,8 kN
Maintien en fonction	non
Convient pour un chemin de câbles en treillis	oui
Convient pour une échelle à câbles	oui
Convient pour chemin de câbles	oui
Épaisseur du matériau	1,5 mm
Acier inoxydable, teint	non
À charnière	non
Réglable	oui