

# Fiche technique

## Console TPSA

Référence: 6364152



Console pour le montage sur pendards TPS ou comme console murale dans le cadre d'une pose standard du chemin de câbles pour la sécurité de fonctionnement selon DIN 4102 partie 12.



St	Acier
FS	galvanisé par bande

### Données de base

Référence	6364152
Typee	TPSA 195 FS
Désignation 1	Console murale TP
Désignation 2	utilisée comme montant/console
Fabricant	OBO
Dimension	B195mm
Couleur	zinc
Matériau	Acier
Surface	galvanisé par bande
Norme de surface	DIN EN 10346
Unité d'emballage minimale	1
Unité de quantité	pc
Poids	39,2 kg
Unité de poids	kg/100 pc
Empreinte CO2 (GWP) du berceau à la porte	0,9274 kg CO2e / 1 Pièce

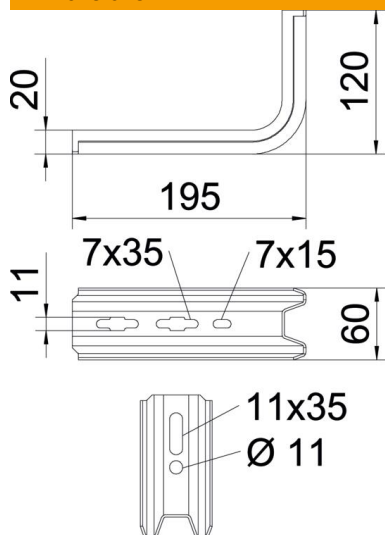
# Fiche technique

## Console TPSA

Référence: 6364152



### Dimensions



Longueur	195 mm
Largeur	60 mm
Hauteur	20 mm
Cote B	195 mm
Dimension H	120 mm

### Caractéristiques techniques

Modèle	Console murale et sur montant
F en kN	1 kN
Maintien en fonction	oui
pour largeur max.	100 mm
pour largeur min.	100
Acier inoxydable, teint	non