

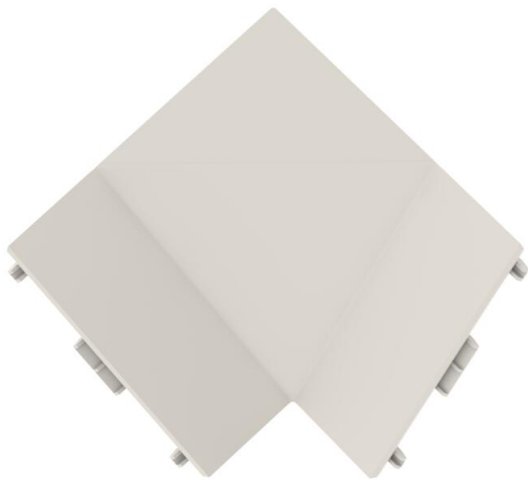
Fiche technique

Angle intérieur TRI IE350350

Référence: 6131171



Angle intérieur comme pièce de forme pour le changement de direction de la moulure d'angle RAUTRIGO.  
Avec découpe cachée.



PVC

Chlorure de polyvinyle

Données de base

Référence	6131171
Typee	TRI IE350350 rws
Désignation 1	Angle intérieur
Désignation 2	RAUTRIGO 35x35 9010
Fabricant	OBO
Dimension	68x68x5
Couleur	blanc pur; RAL 9010
Matériau	Chlorure de polyvinyle
Unité d'emballage minimale	10
Unité de quantité	pc
Poids	1,58 kg
Unité de poids	kg/100 pc
Empreinte CO2 (GWP) du berceau à la porte	0,0446 kg CO2e / 1 Pièce

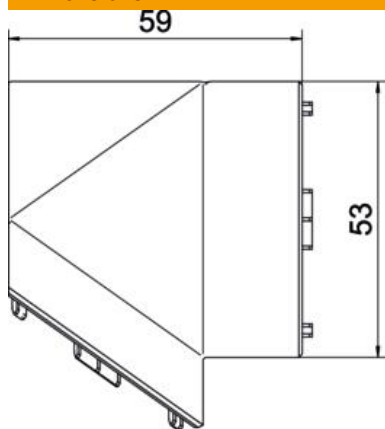
# Fiche technique

Angle intérieur TRI IE350350

Référence: 6131171



## Dimensions



Longueur	68 mm
Largeur	68 mm
Hauteur	5 mm

## Caractéristiques techniques

Modèle	Pièce en forme
Type de fixation	encliquetable
Sans halogène	non
Zone d'angle min.	90 mm