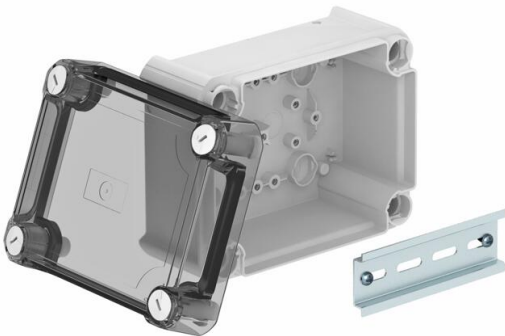


# Fiche technique

Boîte de dérivation, T 100, fermée, couvercle haut transparent

Référence: 2007772



Boîte de dérivation fermée pour le raccordement des câbles et conduits en intérieur et en extérieurs protégés. Forme rectangulaire sans ouvertures. Convient pour le montage au mur / au plafond et sur des tôles de montage. Avec possibilité de fixation intérieure et de montage à travers le dôme angulaire. Couvercle haut et transparent avec fermeture rapide, plombable. Fabriqué à partir de matériaux sans halogène et résistants aux UV. rail DIN symétrique inclus. Boîte de dérivation selon la norme DIN EN 60670. Ignifugé selon DIN EN 60695-2-11, Température d'essai 650 °C. Résistance aux chocs IK07 selon la norme DIN EN 50102.

Dimension intérieure: 136x102x74 mm



PP/PC Polypropylène / polycarbonate

| Données de base                           |                               |
|---|-------------------------------|
| Référence                                 | 2007772                       |
| Typee                                     | T 100 OE HD TR                |
| Désignation 1                             | Boîte de dérivation fermée    |
| Désignation 2                             | avec couvercle transparent    |
| Fabricant                                 | OBO                           |
| Dimension                                 | 150x116x83                    |
| Couleur                                   | gris clair; RAL 7035          |
| Matériau                                  | Polypropylène / polycarbonate |
| Unité d'emballage minimale                | 1                             |
| Unité de quantité                         | pc                            |
| Poids                                     | 23,65 kg                      |
| Unité de poids                            | kg/100 pc                     |
| Empreinte CO2 (GWP) du berceau à la porte | 1,2776 kg CO2e / 1 Pièce      |

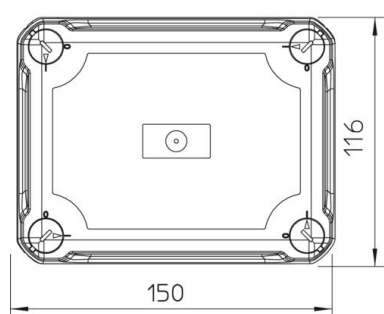
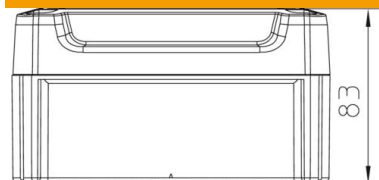
# Fiche technique

Boîte de dérivation, T 100, fermée, couvercle haut transparent

Référence: 2007772



## Dimensions



|          |        |
|----------|--------|
| Longueur | 150 mm |
| Largeur  | 116 mm |
| Hauteur  | 83 mm  |

## Caractéristiques techniques

|  |  |
|--|--|
| Emboîtable                               | oui  |
| Type d'entrée                            | aucun  |
| Type d'entrée                            | Câbles   |
| Type du passage sur le boîtier           | sans   |
| Tension d'isolation de mesure Ui         | 500 V  |
| Équipement                               | sans   |
| Couvercle                                | Transparent  |
| Fixation du couvercle                    | vissé  |
| Entrée par l'arrière                     | oui  |
| Entrées                                  | aucun  |
| Modèle testé antidéflagrant              | non  |
| Résistant aux flammes                    | selon la norme VDE 0471/DIN 695 partie 2-1, température de test 650 °C |
| forme                                    | rectangulaire  |
| Maintien en fonction                     | sans   |
| Pour zone explosive                      | sans   |
| Pour zone explosive gaz                  | sans   |
| Pour zone explosive poussières           | sans   |
| Sans halogène                            | oui  |
| Dimension intérieure                     | 136x102x74 mm  |
| Avec blindage                            | non  |
| Avec couvercle                           | oui  |
| Type de montage                          | Montage au mur/plafond   |
| Tension nominale                         | 500 V  |
| Fixation avec rattrapage d'aplomb        | oui  |
| Indice de protection                     | IP66   |
| Indice de protection code IK             | IK07   |
| Plage de températures d'utilisation max. | 60 °C  |

# Fiche technique

Boîte de dérivation, T 100, fermée, couvercle haut transparent

Référence: 2007772



## Caractéristiques techniques

|  |       |
|--|-------|
| Plage de températures d'utilisation min. | -5 °C |
| Couvercle transparent                    | non   |
| Résistant aux intempéries                | non   |