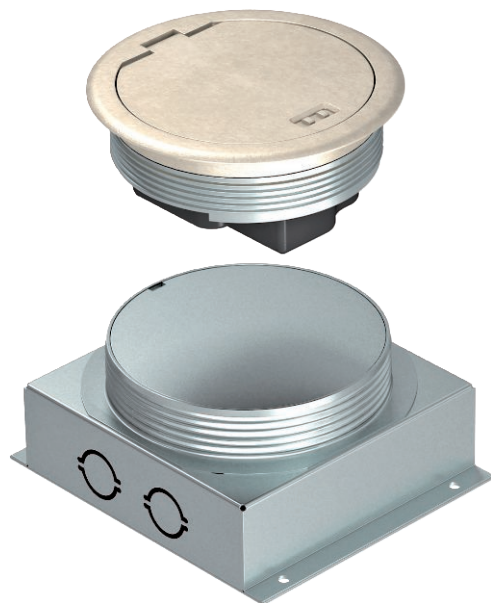


Fiche technique

GESRM2 comme kit d'appareillage

N° de réf. 7405706



Boîtier de sol rond avec cadre de protection de revêtement de sol et boîte de raccordement UDL2-120 pour le montage dans des sols recouverts d'une chape, à l'intérieur. Boîtier de sol avec une prise de courant simple avec direction de branchement 33°. Sur le côté, à proximité de la prise de courant, se trouvent en option jusqu'à 2 noyaux de raccordements informatiques. À l'état fermé, le boîtier de sol peut être nettoyé à l'eau. La profondeur d'encastrement minimale est de 70 mm. Surface nickelée.



Zn	Zinc moulé sous pression
N	nickelé

Données de base

N° d'article	7405706
Type	GESRN2USB K1
Désignation 1	Kit boîtier de sol rond GESR 2
Désignation 2	GESRN2USB+UDL2
Matériau	zinc moulé sous pression
Matériau : abréviation	Zn
Surface	nickelé
Surface : abréviation	N
Unité d'emballage minimale (VG)	1 pc
Poids	172,10 kg/100 pc

Caractéristiques techniques

