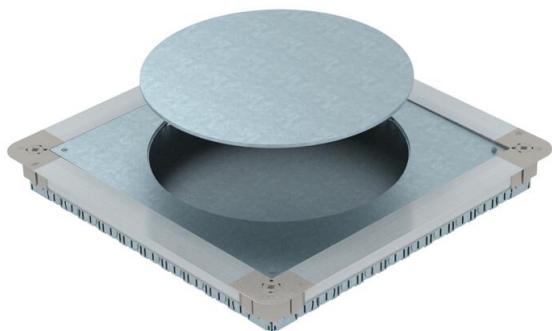


# Fiche technique

## Boîte de tirage sous chape UGD350-3 pour GESR9/55

Référence: 7410064



Boîtier d'appareillage sous chape avec couvercle de montage et plaque pleine, avec parois latérales en tôle d'acier. Pour le montage d'un support d'encastrement carré GES9 55 dans des hauteurs de chape à partir de 55 mm. Possibilité d'ajustement continu à la hauteur de la chape de même que la chape peut être coulée de manière affleurante à l'arête de retrait de la chape. Avec ouvertures d'entrée de tubes sur chaque côté 7 x M20, 3 x M25, 4 x M32. Taille de tubes utile pour la hauteur de 55 mm : M20.



|           |                     |
|-----------|---------------------|
| <b>St</b> | Acier               |
| <b>FS</b> | galvanisé par bande |

### Données de base

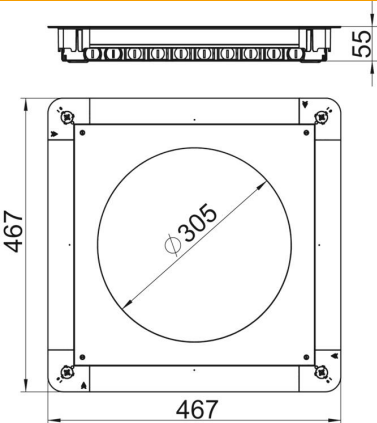
|   |                           |
|---|---------------------------|
| Référence                                 | 7410064                   |
| Type                                      | UGD55 350-3R9R            |
| Désignation 1                             | Boîte de tirage           |
| Désignation 2                             | pour GESR9/55UV           |
| Fabricant                                 | OBO                       |
| Dimension                                 | 467x467x55                |
| Matériau                                  | Acier                     |
| Surface                                   | galvanisé par bande       |
| Norme de surface                          | DIN EN 10346              |
| Unité d'emballage minimale                | 1                         |
| Unité de quantité                         | pc                        |
| Poids                                     | 775 kg                    |
| Unité de poids                            | kg/100 pc                 |
| Empreinte CO2 (GWP) du berceau à la porte | 41,1371 kg CO2e / 1 Pièce |

# Fiche technique

Boîte de tirage sous chape UGD350-3 pour GESR9/55

Référence: 7410064



| Dimensions  |        |
|---|--------|
|  |        |
| Cote A  | 467 mm |
| Cote B  | 467 mm |
| Cote d Ø  | 305 mm |
| Dimension h   | 55 mm  |

| Caractéristiques techniques                               |                                 |
|---|---------------------------------|
| Possibilité de démontage                                  | pour le montage d'appareillages |
| Tôle de fond  | oui                             |
| à encastrer affleurant avec le sol                        | oui                             |
| Entretien du sol  | sécher                          |
| Exécution du couvercle                                    | rond                            |
| Possibilité d'installation du joint                       | non                             |
| Ouverture de montage pour réservoir en saillie            | non                             |
| Ouverture de montage pour unité de montage                | rond                            |
| Découplable   | non                             |
| Hauteur de chape max.                                     | 80 mm                           |
| Hauteur de chape min.                                     | 55 mm                           |
| pour raccord de tuyau                                     | oui                             |
| Compatible avec le conduit fermé affleurant avec la chape | non                             |
| Compatible avec le conduit noyé dans la chape             | non                             |
| Convient pour goulotte noyée                              | non                             |
| Largeur de goulotte max.                                  | 350 mm                          |
| Largeur de goulotte min.                                  | 190 mm                          |
| Dimension nominale  | 350 mm                          |
| Dimension nominale pour boîtier d'appareillages           | R9                              |
| Plage de réglage max.                                     | 80 mm                           |
| Plage de réglage min.                                     | 55 mm                           |